

Produktname: SAMHD1 Kaninchen-monoklonaler Antikörper**Katalog-Nr.: AMRe87084**

Nur für Forschungszwecke.

Zusammenfassung

Beschreibung	Rekombinanter monoklonaler Kaninchenantikörper
Host	Kaninchen
Anwendung	WB,IHC,ICC/IF,FC
Reaktivität	Menschlich
Konjugation	Unkonjugiert
Modifikation	Unverändert
Isotyp	IgG
Klonalität	Monoklonal
Form	Flüssig
Konzentration	-
Lagerung	Aliquotieren und bei -20°C lagern (12 Monate haltbar).Frost/Tau-Zyklen vermeiden.
Versand	Eisbeutel
Puffer	Geliefert in 50 mM Tris-Glycin (pH 7,4), 0,15 M NaCl, 40 % Glycerin, 0,01 % Natriumazid und 0,05 % Schutzprotein. Haltbar für 12 Monate ab Erhalt.
Aufreinigung	Affinitätsreinigung

Anwendung

Verdünnungsverhältnis	WB 1:2000-1:20000,IHC 1:100-1:200,ICC/IF 1:100-1:200,FC 1:10-1:100
Molekulargewicht	Calculated MW:72 kDa; Observed MW:72 kDa

Antigen-Informationen

Genname	SAMHD1
Alternative Namen	DCIP; CHBL2; HDDC1; MOP-5; SBBI88
Gen-ID	25939
SwissProt ID	Q9Y3Z3
Immunogen	Ein synthetisches Peptid des humanen SAMHD1

Hintergrund

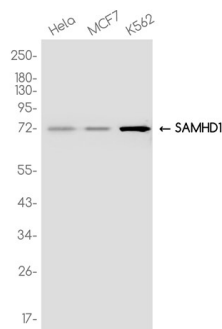
Dieses Gen könnte an der Regulation der angeborenen Immunantwort beteiligt sein. Das kodierte Protein wird als Reaktion auf

Virusinfektionen hochreguliert und könnte an der Vermittlung von proinflammatorischen Reaktionen des Tumornekrosefaktors alpha beteiligt sein. Mutationen in diesem Gen wurden mit dem Aicardi-Goutières-Syndrom in Verbindung gebracht. [bereitgestellt von RefSeq, März 2010]

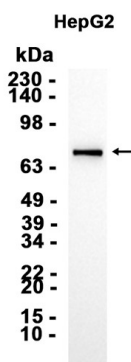
Forschungsbereich

-

Bilddaten



Western-Blot-Analyse von Extrakten aus HeLa-, MCF-7- und K562-Zellen unter Verwendung eines monoklonalen Kaninchen-Antikörpers gegen SAMHD1 in einer Verdünnung von 1:1000.



Western-Blot-Analyse von Extrakten aus HepG2-Zellen mit AMRe87084 in einer Verdünnung von 1:5000.