

Produktname: GBF1 Kaninchen-monoklonaler Antikörper**Katalog-Nr.: AMRe87081**

Nur für Forschungszwecke.

Zusammenfassung

Beschreibung	Rekombinanter monoklonaler Kaninchenantikörper
Host	Kaninchen
Anwendung	WB,IHC,ICC/IF,FC
Reaktivität	Mensch, Maus, Ratte
Konjugation	Unkonjugiert
Modifikation	Unverändert
Isotyp	IgG
Klonalität	Monoklonal
Form	Flüssig
Konzentration	-
Lagerung	Aliquotieren und bei -20°C lagern (12 Monate haltbar).Frost/Tau-Zyklen vermeiden.
Versand	Eisbeutel
Puffer	Geliefert in 50 mM Tris-Glycin (pH 7,4), 0,15 M NaCl, 40 % Glycerin, 0,01 % Natriumazid und 0,05 % Schutzprotein. Haltbar für 12 Monate ab Erhalt.
Aufreinigung	Affinitätsreinigung

Anwendung

Verdünnungsverhältnis	WB 1:2000-1:20000,IHC 1:50-1:100,ICC/IF 1:200-1:500,FC 1:100-1:200
Molekulargewicht	Calculated MW:207 kDa; Observed MW:250 kDa

Antigen-Informationen

Genname	GBF1
Alternative Namen	ARF1GEF
Gen-ID	8729
SwissProt ID	Q92538
Immunogen	Ein synthetisches Peptid des humanen GBF1

Hintergrund

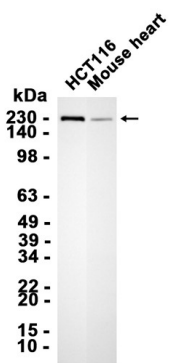
Dieses Gen kodiert für ein Mitglied der Sec7-Domänenfamilie. Das kodierte Protein ist ein Guaninnukleotid-Austauschfaktor,

der die Rekrutierung von Proteinen an Membranen durch den Austausch von GDP gegen GTP reguliert. Das Protein ist im Golgi-Apparat lokalisiert und spielt eine Rolle im vesikulären Transport durch Aktivierung des ADP-Ribosylierungsfaktors 1. Es wurde außerdem als wichtiger Wirtsfaktor für die Virusreplikation identifiziert. Für dieses Gen wurden mehrere Transkriptvarianten beobachtet. [bereitgestellt von RefSeq, Dez. 2010]

Forschungsbereich

-

Bilddaten



Western-Blot-Analyse von Extrakten aus HCT116-Zellen und Mauserzgewebe unter Verwendung des monoklonalen Kaninchenantikörpers GBF1 in einer Verdünnung von 1:5000.