

Produktname: Alpha-1-Antitrypsin-Kaninchen-monoklonaler Antikörper**Katalog-Nr.: AMRe87078**

Nur für Forschungszwecke.

Zusammenfassung

Beschreibung	Rekombinanter monoklonaler Kaninchenantikörper
Host	Kaninchen
Anwendung	WB,IP
Reaktivität	Menschlich
Konjugation	Unkonjugiert
Modifikation	Unverändert
Isotyp	IgG
Klonalität	Monoklonal
Form	Flüssig
Konzentration	-
Lagerung	Aliquotieren und bei -20°C lagern (12 Monate haltbar).Frost/Tau-Zyklen vermeiden.
Versand	Eisbeutel
Puffer	Geliefert in 50 mM Tris-Glycin (pH 7,4), 0,15 M NaCl, 40 % Glycerin, 0,01 % Natriumazid und 0,05 % Schutzprotein. Haltbar für 12 Monate ab Erhalt.
Aufreinigung	Affinitätsreinigung

Anwendung

Verdünnungsverhältnis	WB 1:1000-1:5000,IP 1:10-1:100
Molekulargewicht	Calculated MW:47 kDa; Observed MW:47 kDa

Antigen-Informationen

Genname	alpha 1 Antitrypsin
Alternative Namen	PI; A1A; AAT; PI1; A1AT; nNIF; PRO2275; alpha1AT
Gen-ID	5265
SwissProt ID	P01009
Immunogen	Ein synthetisches Peptid des humanen Alpha-1-Antitrypsins

Hintergrund

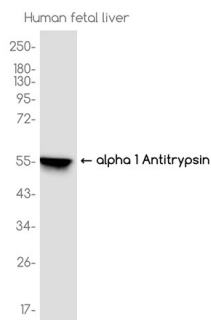
Das von diesem Gen kodierte Protein wird sezerniert und ist ein Serinprotease-Inhibitor, dessen Zielproteine unter anderem

Elastase, Plasmin, Thrombin, Trypsin, Chymotrypsin und Plasminogenaktivator sind. Defekte in diesem Gen können zu Emphysem oder Lebererkrankungen führen. Für dieses Gen wurden mehrere Transkriptvarianten gefunden, die für dasselbe Protein kodieren. [bereitgestellt von RefSeq, Juli 2008]

Forschungsbereich

-

Bilddaten



Western-Blot-Analyse von Extrakten aus menschlichem fetalem Lebergewebe unter Verwendung eines monoklonalen Kaninchen-Antikörpers gegen Alpha-1-Antitrypsin in einer Verdünnung von 1:1000.