

Produktname: Mannan-bindender Lektin-Kaninchen-monoklonaler Antikörper**Katalog-Nr.: AMRe87077**

Nur für Forschungszwecke.

Zusammenfassung

Beschreibung	Rekombinanter monoklonaler Kaninchenantikörper
Host	Kaninchen
Anwendung	WB,IHC
Reaktivität	Mensch, Maus
Konjugation	Unkonjugiert
Modifikation	Unverändert
Isotyp	IgG
Klonalität	Monoklonal
Form	Flüssig
Konzentration	0,5 mg/ml. Die Konzentration dieses Produkts kann chargenabhängig sein.
Lagerung	Aliquotieren und bei -20°C lagern (12 Monate haltbar).Frost/Tau-Zyklen vermeiden.
Versand	Eisbeutel
Puffer	Geliefert in 50 mM Tris-Glycin (pH 7,4), 0,15 M NaCl, 40 % Glycerin, 0,01 % Natriumazid und 0,05 % Schutzprotein. Haltbar für 12 Monate ab Erhalt.
Aufreinigung	Affinitätsreinigung

Anwendung

Verdünnungsverhältnis	WB 1:500-1:2000,IHC 1:200-1:1000
Molekulargewicht	Calculated MW:26 kDa; Observed MW:26 kDa

Antigen-Informationen

Genname	Mannan Binding Lectin
Alternative Namen	MBL; MBP; MBP1; MBPD; MBL2D; MBP-C; COLEC1; HSMBPC
Gen-ID	4153
SwissProt ID	P11226
Immunogen	Rekombinantes Protein des humanen Mannan-bindenden Lektins

Hintergrund

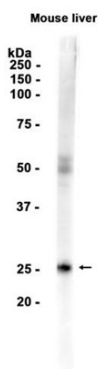
Dieses Gen kodiert für das lösliche Mannose-bindende Lektin bzw. Mannose-bindende Protein im Serum. Das kodierte Protein

gehört zur Collectin-Familie und ist ein wichtiger Bestandteil des angeborenen Immunsystems. Es erkennt Mannose und N-Acetylglucosamin auf zahlreichen Mikroorganismen und kann den klassischen Komplementweg aktivieren. Ein Mangel dieses Gens wird mit einer erhöhten Anfälligkeit für Autoimmun- und Infektionskrankheiten in Verbindung gebracht. [bereitgestellt von RefSeq, Juli 2008]

Forschungsbereich

-

Bilddaten



Western-Blot-Analyse von Extrakten aus Mauslebergewebe unter Verwendung eines Mannan-bindenden Lektin-Kaninchen-monoklonalen Antikörpers in einer Verdünnung von 1:1000.