

**Produktname: BAF57 Kaninchen-monoklonaler Antikörper****Katalog-Nr.: AMRe87075**

Nur für Forschungszwecke.

**Zusammenfassung**

<b>Beschreibung</b>	Rekombinanter monoklonaler Kaninchenantikörper
<b>Host</b>	Kaninchen
<b>Anwendung</b>	WB,IHC,ICC/IF,FC,IP
<b>Reaktivität</b>	Mensch, Maus, Ratte
<b>Konjugation</b>	Unkonjugiert
<b>Modifikation</b>	Unverändert
<b>Isotyp</b>	IgG
<b>Klonalität</b>	Monoklonal
<b>Form</b>	Flüssig
<b>Konzentration</b>	-
<b>Lagerung</b>	Aliquotieren und bei -20°C lagern (12 Monate haltbar).Frost/Tau-Zyklen vermeiden.
<b>Versand</b>	Eisbeutel
<b>Puffer</b>	Geliefert in 50 mM Tris-Glycin (pH 7,4), 0,15 M NaCl, 40 % Glycerin, 0,01 % Natriumazid und 0,05 % Schutzprotein. Haltbar für 12 Monate ab Erhalt.
<b>Aufreinigung</b>	Affinitätsreinigung

**Anwendung**

<b>Verdünnungsverhältnis</b>	WB 1:1000-1:5000,IHC 1:200-1:500,ICC/IF 1:200-1:500,FC 1:10-1:100,IP 1:10-1:100
<b>Molekulargewicht</b>	Calculated MW:47 kDa; Observed MW:57 kDa

**Antigen-Informationen**

<b>Genname</b>	BAF57
<b>Alternative Namen</b>	CSS5; BAF57
<b>Gen-ID</b>	6605
<b>SwissProt ID</b>	Q969G3
<b>Immunogen</b>	Ein synthetisches Peptid des menschlichen BAF57

**Hintergrund**

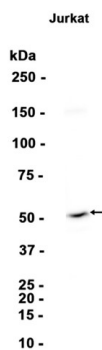
Das von diesem Gen kodierte Protein ist Bestandteil des großen ATP-abhängigen Chromatin-Remodellierungskomplexes

SWI/SNF, der für die Transkriptionsaktivierung von normalerweise durch Chromatin reprimierten Genen benötigt wird. Das kodierte Protein kann, sowohl allein als auch im SWI/SNF-Komplex, an 4-Wege-Junction-DNA binden, die vermutlich die Topologie der DNA beim Eintritt in oder Austritt aus dem Nukleosom nachahmt. Das Protein enthält eine DNA-bindende HMG-Domäne, deren Deaktivierung jedoch weder die DNA-Bindungs- noch die Nukleosomen-Verdrängungsaktivität des SWI/SNF-Komplexes aufhebt. Im Gegensatz zu den meisten Proteinen des SWI/SNF-Komplexes besitzt dieses Protein kein Hefe-Homolog. [bereitgestellt von RefSeq, Juli 2008]

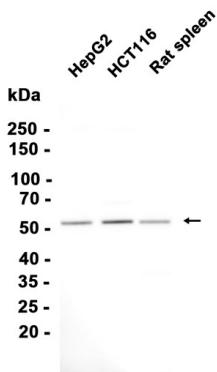
## Forschungsbereich

-

## Bilddaten



Western-Blot-Analyse von Extrakten aus Jurkat-Zellen unter Verwendung des monoklonalen Kaninchen-Antikörpers BAF57 in einer Verdünnung von 1:1000.



Western-Blot-Analyse von Extrakten aus HepG2- und HCT116-Zellen sowie Rattenmilzgewebe unter Verwendung von AMRe87075 in einer Verdünnung von 1:1000.