

Produktname: SNF2L Kaninchen-monoklonaler Antikörper**Katalog-Nr.: AMRe87073**

Nur für Forschungszwecke.

Zusammenfassung

Beschreibung	Rekombinanter monoklonaler Kaninchenantikörper
Host	Kaninchen
Anwendung	WB,IHC,ICC/IF,IP
Reaktivität	Menschlich
Konjugation	Unkonjugiert
Modifikation	Unverändert
Isotyp	IgG
Klonalität	Monoklonal
Form	Flüssig
Konzentration	-
Lagerung	Aliquotieren und bei -20°C lagern (12 Monate haltbar).Frost/Tau-Zyklen vermeiden.
Versand	Eisbeutel
Puffer	Geliefert in 50 mM Tris-Glycin (pH 7,4), 0,15 M NaCl, 40 % Glycerin, 0,01 % Natriumazid und 0,05 % Schutzprotein. Haltbar für 12 Monate ab Erhalt.
Aufreinigung	Affinitätsreinigung

Anwendung

Verdünnungsverhältnis	WB 1:1000-1:5000,IHC 1:50-1:100,ICC/IF 1:100-1:200,IP 1:10-1:100
Molekulargewicht	Calculated MW:123 kDa; Observed MW:123 kDa

Antigen-Informationen

Genname	SNF2L
Alternative Namen	SWI; ISWI; SWI2; SNF2L; SNF2L1; SNF2LB; SNF2LT; hSNF2L; NURF140
Gen-ID	6594
SwissProt ID	P28370
Immunogen	Ein synthetisches Peptid des humanen SNF2L

Hintergrund

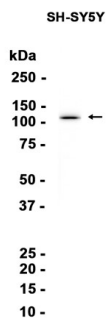
Dieses Gen kodiert für ein Mitglied der SWI/SNF-Proteinfamilie. Das kodierte Protein ist eine ATPase, die in verschiedenen

Gewebe exprimiert wird und zum Chromatin-Remodellierungskomplex beiträgt, der an der Transkription beteiligt ist. Das Protein könnte auch eine Rolle bei DNA-Schäden, Wachstumshemmung und Apoptose von Krebszellen spielen. Alternatives Spleißen führt zu mehreren Transkriptvarianten. [bereitgestellt von RefSeq, Sep. 2013]

Forschungsbereich

-

Bilddaten



Western-Blot-Analyse von Extrakten aus SH-SY5Y-Zellen unter Verwendung des monoklonalen Kaninchen-Antikörpers SNF2L in einer Verdünnung von 1:1000.