

Produktname: TRAX Kaninchen-monoklonaler Antikörper**Katalog-Nr.: AMRe87072**

Nur für Forschungszwecke.

Zusammenfassung

Beschreibung	Rekombinanter monoklonaler Kaninchenantikörper
Host	Kaninchen
Anwendung	WB,ICC/IF,IP
Reaktivität	Mensch, Maus, Ratte
Konjugation	Unkonjugiert
Modifikation	Unverändert
Isotyp	IgG
Klonalität	Monoklonal
Form	Flüssig
Konzentration	-
Lagerung	Aliquotieren und bei -20°C lagern (12 Monate haltbar).Frost/Tau-Zyklen vermeiden.
Versand	Eisbeutel
Puffer	Geliefert in 50 mM Tris-Glycin (pH 7,4), 0,15 M NaCl, 40 % Glycerin, 0,01 % Natriumazid und 0,05 % Schutzprotein. Haltbar für 12 Monate ab Erhalt.
Aufreinigung	Affinitätsreinigung

Anwendung

Verdünnungsverhältnis	WB 1:1000-1:10000,ICC/IF 1:100-1:200,IP 1:50-1:100
Molekulargewicht	Calculated MW:33 kDa; Observed MW:33 kDa

Antigen-Informationen

Genname	TRAX
Alternative Namen	TRAX
Gen-ID	7257
SwissProt ID	Q99598
Immunogen	Ein synthetisches Peptid des menschlichen TRAX

Hintergrund

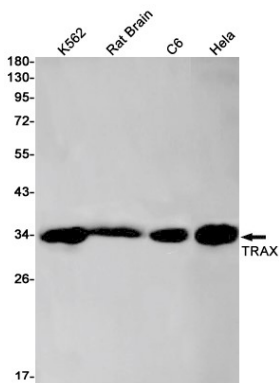
Dieses Gen kodiert für ein Protein, das spezifisch mit Translin interagiert, einem DNA-bindenden Protein, das an

Konsensussequenzen an Bruchstellen chromosomaler Translokationen bindet. Das kodierte Protein enthält zweiteilige Kernlokalisierungssequenzen, die möglicherweise den Kerntransport von Translin ermöglichen, da dieses selbst keine Kernlokalisierungsmotive besitzt. [bereitgestellt von RefSeq, Juli 2008]

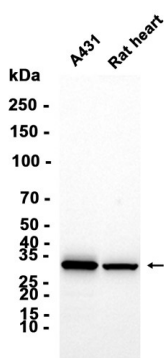
Forschungsbereich

-

Bilddaten



Western-Blot-Nachweis von TRAX in Lysaten von K562-, Rattenhirn-, C6- und HeLa-Zellen unter Verwendung eines TRAX-Antikörpers (1:1000 verdünnt).



Western-Blot-Analyse von Extrakten aus A431-Zellen und Rattenherzgewebe mit AMRe87072 in einer Verdünnung von 1:2000.