

Produktname: CD31 Kaninchen-monoklonaler Antikörper**Katalog-Nr.: AMRe87070**

Nur für Forschungszwecke.

Zusammenfassung

| | |
|----------------------|--|
| Beschreibung | Rekombinanter monoklonaler Kaninchenantikörper |
| Host | Kaninchen |
| Anwendung | WB,IP |
| Reaktivität | Maus |
| Konjugation | Unkonjugiert |
| Modifikation | Unverändert |
| Isotyp | IgG |
| Klonalität | Monoklonal |
| Form | Flüssig |
| Konzentration | - |
| Lagerung | Aliquotieren und bei -20°C lagern (12 Monate haltbar).Frost/Tau-Zyklen vermeiden. |
| Versand | Eisbeutel |
| Puffer | Geliefert in 50 mM Tris-Glycin (pH 7,4), 0,15 M NaCl, 40 % Glycerin, 0,01 % Natriumazid und 0,05 % Schutzprotein. Haltbar für 12 Monate ab Erhalt. |
| Aufreinigung | Affinitätsreinigung |

Anwendung

| | |
|------------------------------|---|
| Verdünnungsverhältnis | WB 1:500-1:2000,IP 1:20-1:50 |
| Molekulargewicht | Calculated MW:81 kDa; Observed MW:130 kDa |

Antigen-Informationen

| | |
|--------------------------|-------------------------------------|
| Genname | CD31 |
| Alternative Namen | Cd31; Pecam; C85791; PECAM-1 |
| Gen-ID | 18613 |
| SwissProt ID | Q08481 |
| Immunogen | Rekombinantes Protein der Maus CD31 |

Hintergrund

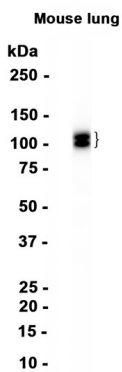
Das Zelladhäsionsmolekül PECAM1 ist für die transendotheliale Migration (TEM) von Leukozyten unter den meisten

Entzündungsbedingungen erforderlich (durch Ähnlichkeit). Tyr-679 spielt eine entscheidende Rolle bei der TEM und ist für den effizienten Transport von PECAM1 zum und vom lateralen Border-Recycling-Kompartiment (LBRC) notwendig. Zudem ist es essenziell für die Ausrichtung der LBRC-Membran um migrierende Leukozyten (durch Ähnlichkeit).

Forschungsbereich

-

Bilddaten



Western-Blot-Analyse von Extrakten aus Mauslungengewebe unter Verwendung eines monoklonalen Kaninchenantikörpers gegen CD31 in einer Verdünnung von 1:1000.