

Produktname: Phospho-Tau (Thr205) Kaninchen-monoklonaler Antikörper**Katalog-Nr.: AMRe87069**

Nur für Forschungszwecke.

Zusammenfassung

Beschreibung	Rekombinanter monoklonaler Kaninchenantikörper
Host	Kaninchen
Anwendung	WB
Reaktivität	Menschlich
Konjugation	Unkonjugiert
Modifikation	Phosphoryliert
Isotyp	IgG
Klonalität	Monoklonal
Form	Flüssig
Konzentration	0,5 mg/ml. Die Konzentration dieses Produkts kann chargenabhängig sein.
Lagerung	Aliquotieren und bei -20°C lagern (12 Monate haltbar).Frost/Tau-Zyklen vermeiden.
Versand	Eisbeutel
Puffer	Geliefert in 50 mM Tris-Glycin (pH 7,4), 0,15 M NaCl, 40 % Glycerin, 0,01 % Natriumazid und 0,05 % Schutzprotein. Haltbar für 12 Monate ab Erhalt.
Aufreinigung	Affinitätsreinigung

Anwendung

Verdünnungsverhältnis	WB 1:2000-1:20000
Molekulargewicht	Calculated MW:79 kDa; Observed MW:50-80 kDa

Antigen-Informationen

Genname	Phospho-Tau
Alternative Namen	TAU; MSTD; PPND; DDPAC; MAPTL; MTBT1; MTBT2; FTDP-17; PPP1R103
Gen-ID	4137
SwissProt ID	P10636
Immunogen	Ein synthetisches Phosphopeptid, das den Resten um Thr205 des humanen Tau-Proteins entspricht.

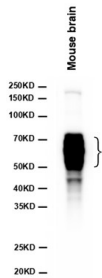
Hintergrund

Dieses Gen kodiert das Mikrotubuli-assoziierte Protein Tau (MAPT), dessen Transkript einem komplexen, regulierten alternativen Spleißen unterliegt, wodurch verschiedene mRNA-Spezies entstehen. MAPT-Transkripte werden im Nervensystem differenziell exprimiert, abhängig vom Stadium der neuronalen Reifung und dem Neuronentyp. Mutationen im MAPT-Gen wurden mit verschiedenen neurodegenerativen Erkrankungen wie der Alzheimer-Krankheit, der Pick-Krankheit, der frontotemporalen Demenz, der kortikobasalen Degeneration und der progressiven supranukleären Blickparese in Verbindung gebracht. [bereitgestellt von RefSeq, Juli 2008]

Forschungsbereich

-

Bilddaten



Western-Blot-Analyse von Extrakten aus Mausgehirngewebe unter Verwendung eines Phospho-Tau (Thr205) Kaninchen-Monoklonal-Antikörpers in einer Verdünnung von 1:1000.