

Produktname: C4b Kaninchen-monoklonaler Antikörper**Katalog-Nr.: AMRe87065**

Nur für Forschungszwecke.

Zusammenfassung

Beschreibung	Rekombinanter monoklonaler Kaninchenantikörper
Host	Kaninchen
Anwendung	WB,IHC,ICC/IF
Reaktivität	Menschlich
Konjugation	Unkonjugiert
Modifikation	Unverändert
Isotyp	IgG
Klonalität	Monoklonal
Form	Flüssig
Konzentration	-
Lagerung	Aliquotieren und bei -20°C lagern (12 Monate haltbar).Frost/Tau-Zyklen vermeiden.
Versand	Eisbeutel
Puffer	Geliefert in 50 mM Tris-Glycin (pH 7,4), 0,15 M NaCl, 40 % Glycerin, 0,01 % Natriumazid und 0,05 % Schutzprotein. Haltbar für 12 Monate ab Erhalt.
Aufreinigung	Affinitätsreinigung

Anwendung

Verdünnungsverhältnis	WB 1:1000-1:5000,IHC 1:50-1:100,ICC/IF 1:100-1:200
Molekulargewicht	Calculated MW:193 kDa; Observed MW:193 kDa

Antigen-Informationen

Genname	C4b
Alternative Namen	CO4; CPAMD3
Gen-ID	100293534
SwissProt ID	P0C0L5
Immunogen	Rekombinantes Protein des humanen C4b

Hintergrund

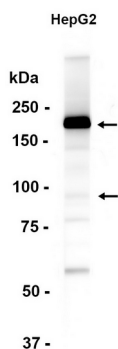
Dieses Gen kodiert die Basisform des Komplementfaktors 4, der Bestandteil des klassischen Aktivierungswegs ist. Das Protein

wird als einkettige Vorstufe exprimiert, die vor der Sekretion proteolytisch in ein Trimer aus Alpha-, Beta- und Gamma-Ketten gespalten wird. Das Trimer bildet eine Oberfläche für die Interaktion zwischen dem Antigen-Antikörper-Komplex und anderen Komplementkomponenten. Die Alpha-Kette kann abgespalten werden, wodurch das Anaphylatoxin C4 freigesetzt wird, ein Mediator lokaler Entzündungen. Ein Mangel dieses Proteins ist mit systemischem Lupus erythematodes assoziiert. Das Gen befindet sich in der MHC-Klasse-III-Region auf Chromosom 6. Es existieren verschiedene Haplotypen dieses Genclusters, sodass Individuen 1, 2 oder 3 Kopien dieses Gens besitzen können. Darüber hinaus existiert dieses Gen aufgrund des Vorhandenseins bzw. Fehlens eines 6,4 kb großen endogenen HERV-K-Retrovirus in Intron 9 in einer langen und einer kurzen Form. Diese GeneID und der zugehörige RefSeq-Eintrag repräsentieren eine zweite Kopie von C4B, die sich auf ALT_REF_LOCI_7 befindet. [bereitgestellt von RefSeq, Juli 2011]

Forschungsbereich

-

Bilddaten



Western-Blot-Analyse von Extrakten aus HepG2-Zellen unter Verwendung des monoklonalen Kaninchen-Antikörpers C4b in einer Verdünnung von 1:1000.