

**Produktname: CD31 Kaninchen-monoklonaler Antikörper****Katalog-Nr.: AMRe87064**

Nur für Forschungszwecke.

**Zusammenfassung**

<b>Beschreibung</b>	Rekombinanter monoklonaler Kaninchenantikörper
<b>Host</b>	Kaninchen
<b>Anwendung</b>	WB,IP
<b>Reaktivität</b>	Maus, Ratte
<b>Konjugation</b>	Unkonjugiert
<b>Modifikation</b>	Unverändert
<b>Isotyp</b>	IgG
<b>Klonalität</b>	Monoklonal
<b>Form</b>	Flüssig
<b>Konzentration</b>	-
<b>Lagerung</b>	Aliquotieren und bei -20°C lagern (12 Monate haltbar).Frost/Tau-Zyklen vermeiden.
<b>Versand</b>	Eisbeutel
<b>Puffer</b>	Geliefert in 50 mM Tris-Glycin (pH 7,4), 0,15 M NaCl, 40 % Glycerin, 0,01 % Natriumazid und 0,05 % Schutzprotein. Haltbar für 12 Monate ab Erhalt.
<b>Aufreinigung</b>	Affinitätsreinigung

**Anwendung**

<b>Verdünnungsverhältnis</b>	WB 1:500-1:2000,IP 1:20-1:50
<b>Molekulargewicht</b>	Calculated MW:81 kDa; Observed MW:130 kDa

**Antigen-Informationen**

<b>Genname</b>	CD31
<b>Alternative Namen</b>	Cd31; Pecam; C85791; PECAM-1
<b>Gen-ID</b>	18613
<b>SwissProt ID</b>	Q08481
<b>Immunogen</b>	Rekombinantes Protein der Maus CD31

**Hintergrund**

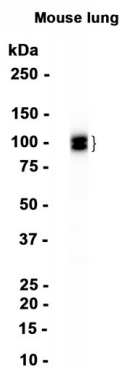
Das Zelladhäsionsmolekül PECAM1 ist für die transendotheliale Migration (TEM) von Leukozyten unter den meisten

Entzündungsbedingungen erforderlich (durch Ähnlichkeit). Tyr-679 spielt eine entscheidende Rolle bei der TEM und ist für den effizienten Transport von PECAM1 zum und vom lateralen Border-Recycling-Kompartiment (LBRC) notwendig. Zudem ist es essenziell für die Ausrichtung der LBRC-Membran um migrierende Leukozyten (durch Ähnlichkeit).

## Forschungsbereich

-

## Bilddaten



Western-Blot-Analyse von Extrakten aus Mauslungengewebe unter Verwendung eines monoklonalen Kaninchenantikörpers gegen CD31 in einer Verdünnung von 1:1000.