

Produktname: Mesothelin Kaninchen-monoklonaler Antikörper**Katalog-Nr.: AMRe87062**

Nur für Forschungszwecke.

Zusammenfassung

Beschreibung	Rekombinanter monoklonaler Kaninchenantikörper
Host	Kaninchen
Anwendung	WB,IHC,IP
Reaktivität	Maus
Konjugation	Unkonjugiert
Modifikation	Unverändert
Isotyp	IgG
Klonalität	Monoklonal
Form	Flüssig
Konzentration	-
Lagerung	Aliquotieren und bei -20°C lagern (12 Monate haltbar).Frost/Tau-Zyklen vermeiden.
Versand	Eisbeutel
Puffer	Geliefert in 50 mM Tris-Glycin (pH 7,4), 0,15 M NaCl, 40 % Glycerin, 0,01 % Natriumazid und 0,05 % Schutzprotein. Haltbar für 12 Monate ab Erhalt.
Aufreinigung	Affinitätsreinigung

Anwendung

Verdünnungsverhältnis	WB 1:500-1:2000,IHC 1:200-1:500,IP 1:20-1:50
Molekulargewicht	Calculated MW:69 kDa; Observed MW:46,69 kDa

Antigen-Informationen

Genname	Mesothelin
Alternative Namen	MPF
Gen-ID	56047
SwissProt ID	Q61468
Immunogen	Rekombinantes Protein des Maus-Mesothelins

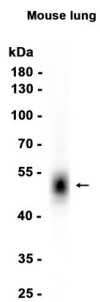
Hintergrund

Membranverankerte Formen könnten eine Rolle bei der Zelladhäsion spielen.

Forschungsbereich

-

Bilddaten



Western-Blot-Analyse von Extrakten aus Mauslungengewebe unter Verwendung eines Mesothelin-Kaninchen-Monoklonal-Antikörpers in einer Verdünnung von 1:1000.