

**Produktname: MRP1 Kaninchen-monoklonaler Antikörper****Katalog-Nr.: AMRe87061**

Nur für Forschungszwecke.

**Zusammenfassung**

<b>Beschreibung</b>	Rekombinanter monoklonaler Kaninchenantikörper
<b>Host</b>	Kaninchen
<b>Anwendung</b>	WB,IHC,ICC/IF
<b>Reaktivität</b>	Menschlich
<b>Konjugation</b>	Unkonjugiert
<b>Modifikation</b>	Unverändert
<b>Isotyp</b>	IgG
<b>Klonalität</b>	Monoklonal
<b>Form</b>	Flüssig
<b>Konzentration</b>	0,15 mg/ml. Die Konzentration dieses Produkts kann chargenabhängig sein.
<b>Lagerung</b>	Aliquotieren und bei -20°C lagern (12 Monate haltbar).Frost/Tau-Zyklen vermeiden.
<b>Versand</b>	Eisbeutel
<b>Puffer</b>	Geliefert in 50 mM Tris-Glycin (pH 7,4), 0,15 M NaCl, 40 % Glycerin, 0,01 % Natriumazid und 0,05 % Schutzprotein. Haltbar für 12 Monate ab Erhalt.
<b>Aufreinigung</b>	Affinitätsreinigung

**Anwendung**

<b>Verdünnungsverhältnis</b>	WB 1:500-1:2000,IHC 1:500-1:2000,ICC/IF 1:100-1:200
<b>Molekulargewicht</b>	Calculated MW:172 kDa; Observed MW:170-220 kDa

**Antigen-Informationen**

<b>Genname</b>	MRP1
<b>Alternative Namen</b>	MRP; ABCC; GS-X; MRP1; ABC29
<b>Gen-ID</b>	4363
<b>SwissProt ID</b>	P33527
<b>Immunogen</b>	Ein synthetisches Peptid des humanen MRP1

**Hintergrund**

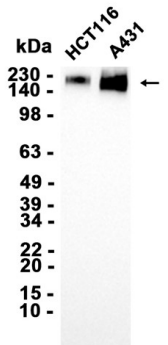
Das von diesem Gen kodierte Protein gehört zur Superfamilie der ATP-bindenden Kassetten-Transporter (ABC-Transporter).

ABC-Proteine transportieren verschiedene Moleküle durch extra- und intrazelluläre Membranen. ABC-Gene werden in sieben verschiedene Unterfamilien unterteilt (ABC1, MDR/TAP, MRP, ALD, OABP, GCN20, White). Dieser vollständige Transporter gehört zur MRP-Unterfamilie, die an der Multiresistenz beteiligt ist. Das Protein fungiert als multispezifischer organischer Anionentransporter mit oxidiertem Glutathion, Cysteinyl-Leukotrienen und aktiviertem Aflatoxin B1 als Substraten. Es transportiert außerdem Glucuronide und Sulfatkonjugate von Steroidhormonen sowie Gallensalze. Alternativ gespleißte Varianten dieses Gens wurden beschrieben, ihre vollständige Form ist jedoch unbekannt. [bereitgestellt von RefSeq, Apr. 2012]

## Forschungsbereich

-

## Bilddaten



Western-Blot-Analyse von Extrakten aus HCT116- und A431-Zellen unter Verwendung eines monoklonalen Kaninchen-Antikörpers gegen MRP1 in einer Verdünnung von 1:1000.