

Produktname: Clusterin Kaninchen-monoklonaler Antikörper**Katalog-Nr.: AMRe87059**

Nur für Forschungszwecke.

Zusammenfassung

Beschreibung	Rekombinanter monoklonaler Kaninchenantikörper
Host	Kaninchen
Anwendung	WB,IHC
Reaktivität	Menschlich
Konjugation	Unkonjugiert
Modifikation	Unverändert
Isotyp	IgG
Klonalität	Monoklonal
Form	Flüssig
Konzentration	-
Lagerung	Aliquotieren und bei -20°C lagern (12 Monate haltbar).Frost/Tau-Zyklen vermeiden.
Versand	Eisbeutel
Puffer	Geliefert in 50 mM Tris-Glycin (pH 7,4), 0,15 M NaCl, 40 % Glycerin, 0,01 % Natriumazid und 0,05 % Schutzprotein. Haltbar für 12 Monate ab Erhalt.
Aufreinigung	Affinitätsreinigung

Anwendung

Verdünnungsverhältnis	WB 1:500-1:2000,IHC 1:100-1:500
Molekulargewicht	Calculated MW:53 kDa; Observed MW:35,65 kDa

Antigen-Informationen

Genname	Clusterin
Alternative Namen	CLI; AAG4; APOJ; CLU1; CLU2; KUB1; SGP2; APO-J; SGP-2; SP-40; TRPM2; TRPM-2; NA1/NA2
Gen-ID	1191
SwissProt ID	P10909
Immunogen	Ein synthetisches Peptid des menschlichen Clusterins

Hintergrund

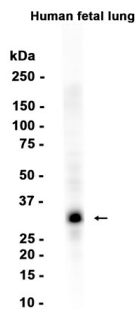
Das von diesem Gen kodierte Protein ist ein sezerniertes Chaperon, das unter bestimmten Stressbedingungen auch im Zytosol

der Zelle nachweisbar ist. Es wird vermutet, dass es an verschiedenen grundlegenden biologischen Prozessen wie Zelltod, Tumorprogression und neurodegenerativen Erkrankungen beteiligt ist. Alternatives Spleißen führt sowohl zu kodierenden als auch zu nicht-kodierenden Varianten. [bereitgestellt von RefSeq, Mai 2011]

Forschungsbereich

-

Bilddaten



Western-Blot-Analyse von Extrakten aus menschlichem fetalem Lungengewebe unter Verwendung des Clusterin-Kaninchen-Monoklonal-Antikörpers in einer Verdünnung von 1:1000.