

Produktname: C1s Kaninchen-monoklonaler Antikörper**Katalog-Nr.: AMRe87054**

Nur für Forschungszwecke.

Zusammenfassung

Beschreibung	Rekombinanter monoklonaler Kaninchenantikörper
Host	Kaninchen
Anwendung	WB,IHC,IP
Reaktivität	Menschlich
Konjugation	Unkonjugiert
Modifikation	Unverändert
Isotyp	IgG
Klonalität	Monoklonal
Form	Flüssig
Konzentration	-
Lagerung	Aliquotieren und bei -20°C lagern (12 Monate haltbar).Frost/Tau-Zyklen vermeiden.
Versand	Eisbeutel
Puffer	Geliefert in 50 mM Tris-Glycin (pH 7,4), 0,15 M NaCl, 40 % Glycerin, 0,01 % Natriumazid und 0,05 % Schutzprotein. Haltbar für 12 Monate ab Erhalt.
Aufreinigung	Affinitätsreinigung

Anwendung

Verdünnungsverhältnis	WB 1:1000-1:5000,IHC 1:100-1:200,IP 1:20-1:50
Molekulargewicht	Calculated MW:77 kDa; Observed MW:77 kDa

Antigen-Informationen

Genname	C1s
Alternative Namen	EDSPD2
Gen-ID	716
SwissProt ID	P09871
Immunogen	Ein synthetisches Peptid des menschlichen C1s

Hintergrund

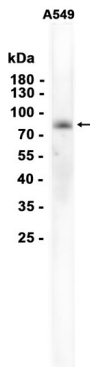
Dieses Gen kodiert für eine Serinprotease, einen Hauptbestandteil des menschlichen Komplementsubkomplexes C1. C1s bildet

zusammen mit den beiden Komplementkomponenten C1r und C1q die erste Komponente des Serumkomplementsystems. Defekte in diesem Gen führen zu einem selektiven C1s-Mangel. [bereitgestellt von RefSeq, März 2009]

Forschungsbereich

-

Bilddaten



Western-Blot-Analyse von Extrakten aus A549-Zellen unter Verwendung des monoklonalen Kaninchen-Antikörpers C1s in einer Verdünnung von 1:1000.