

Produktname: Beta-I-Tubulin-Kaninchen-monoklonaler Antikörper**Katalog-Nr.: AMRe87052**

Nur für Forschungszwecke.

Zusammenfassung

Beschreibung	Rekombinanter monoklonaler Kaninchenantikörper
Host	Kaninchen
Anwendung	WB,IHC,ICC/IF,FC
Reaktivität	Mensch, Maus, Ratte
Konjugation	Unkonjugiert
Modifikation	Unverändert
Isotyp	IgG
Klonalität	Monoklonal
Form	Flüssig
Konzentration	-
Lagerung	Aliquotieren und bei -20°C lagern (12 Monate haltbar).Frost/Tau-Zyklen vermeiden.
Versand	Eisbeutel
Puffer	Geliefert in 50 mM Tris-Glycin (pH 7,4), 0,15 M NaCl, 40 % Glycerin, 0,01 % Natriumazid und 0,05 % Schutzprotein. Haltbar für 12 Monate ab Erhalt.
Aufreinigung	Affinitätsreinigung

Anwendung

Verdünnungsverhältnis	WB 1:500-1:2000,IHC 1:200-1:500,ICC/IF 1:200-1:500,FC 1:50-1:100
Molekulargewicht	Calculated MW:50 kDa; Observed MW:50 kDa

Antigen-Informationen

Genname	beta I Tubulin
Alternative Namen	Tubulin beta-1 chain; TUBB1
Gen-ID	81027
SwissProt ID	Q9H4B7
Immunogen	Ein synthetisches Peptid des humanen Beta-I-Tubulins

Hintergrund

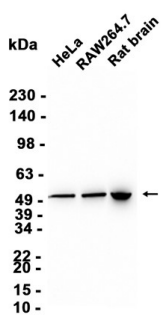
Dieses Gen kodiert für ein Mitglied der Beta-Tubulin-Proteinfamilie. Beta-Tubuline gehören zu den zwei Kernproteinfamilien

(Alpha- und Beta-Tubuline), die Heterodimere bilden und sich zu Mikrotubuli zusammenlagern. Dieses Protein wird spezifisch in Thrombozyten und Megakaryozyten exprimiert und ist möglicherweise an der Proplättchenbildung und Thrombozytenfreisetzung beteiligt. Mutationen in diesem Gen sind mit einer autosomal-dominanten Makrothrombozytopenie assoziiert. Zwei Pseudogene dieses Gens befinden sich auf dem Y-Chromosom. [bereitgestellt von RefSeq, Juli 2010]

Forschungsbereich

-

Bilddaten



Western-Blot-Analyse von Extrakten aus RAW264.7- und HeLa-Zellen sowie Rattenhirngewebe unter Verwendung eines monoklonalen Kaninchen-Antikörpers gegen Beta I Tubulin in einer Verdünnung von 1:1000.