

Produktname: DDAH1 Kaninchen-monoklonaler Antikörper**Katalog-Nr.: AMRe87048**

Nur für Forschungszwecke.

Zusammenfassung

Beschreibung	Rekombinanter monoklonaler Kaninchenantikörper
Host	Kaninchen
Anwendung	WB,IHC,FC,IP
Reaktivität	Menschlich
Konjugation	Unkonjugiert
Modifikation	Unverändert
Isotyp	IgG
Klonalität	Monoklonal
Form	Flüssig
Konzentration	-
Lagerung	Aliquotieren und bei -20°C lagern (12 Monate haltbar).Frost/Tau-Zyklen vermeiden.
Versand	Eisbeutel
Puffer	Geliefert in 50 mM Tris-Glycin (pH 7,4), 0,15 M NaCl, 40 % Glycerin, 0,01 % Natriumazid und 0,05 % Schutzprotein. Haltbar für 12 Monate ab Erhalt.
Aufreinigung	Affinitätsreinigung

Anwendung

Verdünnungsverhältnis	WB 1:1000-1:5000,IHC 1:50-1:100,FC 1:20-1:50,IP 1:20-1:50
Molekulargewicht	Calculated MW:31 kDa; Observed MW:37 kDa

Antigen-Informationen

Genname	DDAH1
Alternative Namen	DDAH; DDAHI; DDAH-1; HEL-S-16
Gen-ID	23576
SwissProt ID	O94760
Immunogen	Ein synthetisches Peptid des humanen DDAH1

Hintergrund

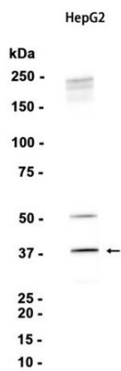
Dieses Gen gehört zur Dimethylarginin-Dimethylaminohydrolase (DDAH)-Genfamilie. Das kodierte Enzym spielt eine Rolle bei

der Stickstoffmonoxid-Bildung, indem es die zelluläre Konzentration von Methylargininen reguliert, welche wiederum die Aktivität der Stickstoffmonoxid-Synthase hemmen. [bereitgestellt von RefSeq, Juli 2008]

Forschungsbereich

-

Bilddaten



Western-Blot-Analyse von Extrakten aus HepG2-Zellen unter Verwendung des monoklonalen Kaninchen-Antikörpers DDAH1 in einer Verdünnung von 1:1000.