

Produktname: RBMX2 Kaninchen-monoklonaler Antikörper**Katalog-Nr.: AMRe87047**

Nur für Forschungszwecke.

Zusammenfassung

Beschreibung	Rekombinanter monoklonaler Kaninchenantikörper
Host	Kaninchen
Anwendung	WB,IHC,ICC/IF
Reaktivität	Mensch, Maus, Ratte
Konjugation	Unkonjugiert
Modifikation	Unverändert
Isotyp	IgG
Klonalität	Monoklonal
Form	Flüssig
Konzentration	-
Lagerung	Aliquotieren und bei -20°C lagern (12 Monate haltbar).Frost/Tau-Zyklen vermeiden.
Versand	Eisbeutel
Puffer	Geliefert in 50 mM Tris-Glycin (pH 7,4), 0,15 M NaCl, 40 % Glycerin, 0,01 % Natriumazid und 0,05 % Schutzprotein. Haltbar für 12 Monate ab Erhalt.
Aufreinigung	Affinitätsreinigung

Anwendung

Verdünnungsverhältnis	WB 1:1000-1:5000,IHC 1:50-1:200,ICC/IF 1:100-1:200
Molekulargewicht	Calculated MW:37 kDa; Observed MW:37 kDa

Antigen-Informationen

Genname	RBMX2
Alternative Namen	Snu17; CGI-79
Gen-ID	51634
SwissProt ID	Q9Y388
Immunogen	Ein synthetisches Peptid des humanen RBMX2

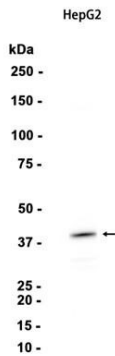
Hintergrund

Ist als Bestandteil des aktivierten Spliceosoms am prä-mRNA-Splicing beteiligt.

Forschungsbereich

-

Bilddaten



Western-Blot-Analyse von Extrakten aus HepG2-Zellen unter Verwendung des monoklonalen Kaninchen-Antikörpers RBMX2 in einer Verdünnung von 1:1000.