

Produktname: Filamin C Kaninchen-monoklonaler Antikörper**Katalog-Nr.: AMRe87046**

Nur für Forschungszwecke.

Zusammenfassung

Beschreibung	Rekombinanter monoklonaler Kaninchenantikörper
Host	Kaninchen
Anwendung	WB,IHC
Reaktivität	Menschlich
Konjugation	Unkonjugiert
Modifikation	Unverändert
Isotyp	IgG
Klonalität	Monoklonal
Form	Flüssig
Konzentration	-
Lagerung	Aliquotieren und bei -20°C lagern (12 Monate haltbar).Frost/Tau-Zyklen vermeiden.
Versand	Eisbeutel
Puffer	Geliefert in 50 mM Tris-Glycin (pH 7,4), 0,15 M NaCl, 40 % Glycerin, 0,01 % Natriumazid und 0,05 % Schutzprotein. Haltbar für 12 Monate ab Erhalt.
Aufreinigung	Affinitätsreinigung

Anwendung

Verdünnungsverhältnis	WB 1:2000-1:20000,IHC 1:100-1:200
Molekulargewicht	Calculated MW:291 kDa; Observed MW:291 kDa

Antigen-Informationen

Genname	Filamin C
Alternative Namen	ABPA; ABPL; FLN2; MFM5; MPD4; RCM5; CMH26; ABP-280; ABP280A
Gen-ID	2318
SwissProt ID	Q14315
Immunogen	Ein synthetisches Peptid des humanen Filamin C

Hintergrund

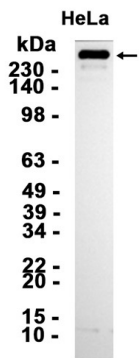
Dieses Gen kodiert für eines von drei verwandten Filamin-Genen, genauer gesagt für Gamma-Filamin. Diese Filamin-Proteine

vernetzen Aktinfilamente zu orthogonalen Netzwerken im kortikalen Zytoplasma und sind an der Verankerung von Membranproteinen im Aktin-Zytoskelett beteiligt. Filamin besitzt drei funktionelle Domänen: eine N-terminale Aktin-Bindungsdomäne, eine C-terminale Selbstassoziationsdomäne und eine Membran-Glykoprotein-Bindungsdomäne. Für dieses Gen wurden zwei Transkriptvarianten gefunden, die für unterschiedliche Isoformen kodieren. [bereitgestellt von RefSeq, Juli 2008]

Forschungsbereich

-

Bilddaten



Western-Blot-Analyse von Extrakten aus HeLa-Zellen unter Verwendung eines Filamin C Kaninchen-Monoklonal-Antikörpers in einer Verdünnung von 1:5000.