

Produktname: LIME Kaninchen-monoklonaler Antikörper**Katalog-Nr.: AMRe87043**

Nur für Forschungszwecke.

Zusammenfassung

Beschreibung	Rekombinanter monoklonaler Kaninchenantikörper
Host	Kaninchen
Anwendung	WB,IHC
Reaktivität	Menschlich
Konjugation	Unkonjugiert
Modifikation	Unverändert
Isotyp	IgG
Klonalität	Monoklonal
Form	Flüssig
Konzentration	1,9 mg/ml. Die Konzentration dieses Produkts kann chargenabhängig sein.
Lagerung	Aliquotieren und bei -20°C lagern (12 Monate haltbar).Frost/Tau-Zyklen vermeiden.
Versand	Eisbeutel
Puffer	Geliefert in 50 mM Tris-Glycin (pH 7,4), 0,15 M NaCl, 40 % Glycerin, 0,01 % Natriumazid und 0,05 % Schutzprotein. Haltbar für 12 Monate ab Erhalt.
Aufreinigung	Affinitätsreinigung

Anwendung

Verdünnungsverhältnis	WB 1:1000-1:5000,IHC 1:200-1:2000
Molekulargewicht	Calculated MW:31 kDa; Observed MW:31 kDa

Antigen-Informationen

Genname	LIME
Alternative Namen	LIME; dJ583P15.4
Gen-ID	54923
SwissProt ID	Q9H400
Immunogen	Rekombinantes Protein des menschlichen LIME

Hintergrund

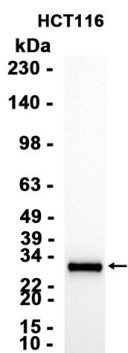
Dieses Gen kodiert für ein Transmembran-Adapterprotein, das die Stimulation von T- und B-Zell-Rezeptoren über seine

Assoziation mit den Src-Familienkinasen Lck bzw. Lyn mit nachgeschalteten Signalwegen verknüpft. Alternatives Spleißen dieses Gens führt zu mehreren Transkriptvarianten. [bereitgestellt von RefSeq, März 2015]

Forschungsbereich

-

Bilddaten



Western-Blot-Analyse von Extrakten aus HCT116-Zellen unter Verwendung des monoklonalen Kaninchen-Antikörpers LIME in einer Verdünnung von 1:1000.