

Produktname: Granulin-Kaninchen-monoklonaler Antikörper**Katalog-Nr.: AMRe87038**

Nur für Forschungszwecke.

Zusammenfassung

Beschreibung	Rekombinanter monoklonaler Kaninchenantikörper
Host	Kaninchen
Anwendung	WB,IHC,IP
Reaktivität	Menschlich
Konjugation	Unkonjugiert
Modifikation	Unverändert
Isotyp	IgG
Klonalität	Monoklonal
Form	Flüssig
Konzentration	1,9 mg/ml. Die Konzentration dieses Produkts kann chargenabhängig sein.
Lagerung	Aliquotieren und bei -20°C lagern (12 Monate haltbar).Frost/Tau-Zyklen vermeiden.
Versand	Eisbeutel
Puffer	Geliefert in 50 mM Tris-Glycin (pH 7,4), 0,15 M NaCl, 40 % Glycerin, 0,01 % Natriumazid und 0,05 % Schutzprotein. Haltbar für 12 Monate ab Erhalt.
Aufreinigung	Affinitätsreinigung

Anwendung

Verdünnungsverhältnis	WB 1:500-1:2000,IHC 1:200-1:1000,IP 1:50-1:100
Molekulargewicht	Calculated MW:64 kDa; Observed MW:64 kDa

Antigen-Informationen

Genname	Granulin
Alternative Namen	GEP; GP88; PEPI; PGRN; CLN11; PCDGF
Gen-ID	2896
SwissProt ID	P28799
Immunogen	Rekombinantes Protein des humanen Granulins

Hintergrund

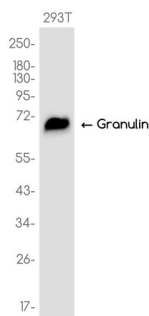
Granuline sind eine Familie sekretierter, glykosylierter Peptide, die von einem einzigen Vorläuferprotein mit 7,5

Wiederholungen eines hochkonservierten 12-Cystein-Granulin/Epithelin-Motivs abgespalten werden. Das 88 kDa große Vorläuferprotein Progranulin wird auch Proepithelin oder PC-Zell-abgeleiteter Wachstumsfaktor genannt. Durch Abspaltung des Signalpeptids entsteht reifes Granulin, das weiter in verschiedene aktive, 6 kDa große Peptide gespalten werden kann. Diese kleineren Spaltprodukte werden Granulin A, Granulin B, Granulin C usw. genannt. Epitheline 1 und 2 sind Synonyme für Granulin A bzw. B. Sowohl die Peptide als auch das intakte Granulinprotein regulieren das Zellwachstum. Verschiedene Mitglieder der Granulin-Proteinfamilie können jedoch als Inhibitoren, Stimulatoren oder mit dualer Wirkung auf das Zellwachstum wirken. Granulin-Familienmitglieder spielen eine wichtige Rolle in der normalen Entwicklung, der Wundheilung und der Tumorentstehung. [bereitgestellt von RefSeq, Juli 2008]

Forschungsbereich

-

Bilddaten



Western-Blot-Analyse von Extrakten aus 293T-Zellen unter Verwendung eines Granulin-Kaninchen-monoklonalen Antikörpers in einer Verdünnung von 1:1000.