

**Produktname: INTS10 Kaninchen-monoklonaler Antikörper****Katalog-Nr.: AMRe87035**

Nur für Forschungszwecke.

**Zusammenfassung**

<b>Beschreibung</b>	Rekombinanter monoklonaler Kaninchenantikörper
<b>Host</b>	Kaninchen
<b>Anwendung</b>	WB
<b>Reaktivität</b>	Mensch, Maus, Ratte
<b>Konjugation</b>	Unkonjugiert
<b>Modifikation</b>	Unverändert
<b>Isotyp</b>	IgG
<b>Klonalität</b>	Monoklonal
<b>Form</b>	Flüssig
<b>Konzentration</b>	-
<b>Lagerung</b>	Aliquotieren und bei -20°C lagern (12 Monate haltbar).Frost/Tau-Zyklen vermeiden.
<b>Versand</b>	Eisbeutel
<b>Puffer</b>	Geliefert in 50 mM Tris-Glycin (pH 7,4), 0,15 M NaCl, 40 % Glycerin, 0,01 % Natriumazid und 0,05 % Schutzprotein. Haltbar für 12 Monate ab Erhalt.
<b>Aufreinigung</b>	Affinitätsreinigung

**Anwendung**

<b>Verdünnungsverhältnis</b>	WB 1:500-1:2000
<b>Molekulargewicht</b>	Calculated MW:82 kDa; Observed MW:82 kDa

**Antigen-Informationen**

<b>Genname</b>	INTS10
<b>Alternative Namen</b>	INT10; C8orf35
<b>Gen-ID</b>	55174
<b>SwissProt ID</b>	Q9NVR2
<b>Immunogen</b>	Ein synthetisches Peptid des menschlichen INTS10

**Hintergrund**

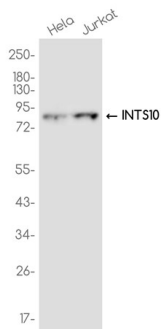
INTS10 ist eine Untereinheit des Integrator-Komplexes, der mit der C-terminalen Domäne der großen Untereinheit der RNA-

Polymerase II (POLR2A; MIM 180660) assoziiert und die 3'-Endprozessierung der kleinen nukleären RNAs U1 (RNU1; MIM 180680) und U2 (RNU2; MIM 180690) vermittelt (Baillat et al., 2005 [PubMed 16239144]). [bereitgestellt von OMIM, März 2008]

## Forschungsbereich

-

## Bilddaten



Western-Blot-Analyse von Extrakten aus HeLa- und Jurkat-Zellen unter Verwendung des monoklonalen Kaninchenantikörpers INTS10 in einer Verdünnung von 1:1000.