

Produktname: GAB1 Kaninchen-monoklonaler Antikörper**Katalog-Nr.: AMRe87030**

Nur für Forschungszwecke.

Zusammenfassung

Beschreibung	Rekombinanter monoklonaler Kaninchenantikörper
Host	Kaninchen
Anwendung	WB,IP
Reaktivität	Menschlich
Konjugation	Unkonjugiert
Modifikation	Unverändert
Isotyp	IgG
Klonalität	Monoklonal
Form	Flüssig
Konzentration	-
Lagerung	Aliquotieren und bei -20°C lagern (12 Monate haltbar).Frost/Tau-Zyklen vermeiden.
Versand	Eisbeutel
Puffer	Geliefert in 50 mM Tris-Glycin (pH 7,4), 0,15 M NaCl, 40 % Glycerin, 0,01 % Natriumazid und 0,05 % Schutzprotein. Haltbar für 12 Monate ab Erhalt.
Aufreinigung	Affinitätsreinigung

Anwendung

Verdünnungsverhältnis	WB 1:1000-1:5000,IP 1:10-1:100
Molekulargewicht	Calculated MW:77 kDa; Observed MW:110 kDa

Antigen-Informationen

Genname	GAB1
Alternative Namen	GRB2-associated-binding protein 1; GRB2-associated binder 1; Growth factor receptor bound protein 2-associated protein 1
Gen-ID	2549
SwissProt ID	Q13480
Immunogen	Ein synthetisches Peptid des menschlichen GAB1

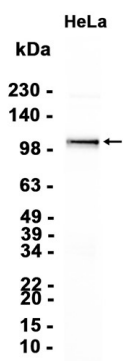
Hintergrund

Das von diesem Gen kodierte Protein gehört zur Familie der IRS1-ähnlichen Multisubstrat-Docking-Proteine. Es ist ein wichtiger Mediator der verzweigten Tubulogenese und spielt eine zentrale Rolle bei der zellulären Wachstumsreaktion, Transformation und Apoptose. Für dieses Gen wurden zwei Transkriptvarianten gefunden, die für unterschiedliche Isoformen kodieren. [bereitgestellt von RefSeq, Aug. 2008]

Forschungsbereich

-

Bilddaten



Western-Blot-Analyse von Extrakten aus HeLa-Zellen unter Verwendung des monoklonalen Kaninchen-Antikörpers GAB1 in einer Verdünnung von 1:1000.