

Produktname: EVPL Kaninchen-monoklonaler Antikörper**Katalog-Nr.: AMRe87023**

Nur für Forschungszwecke.

Zusammenfassung

Beschreibung	Rekombinanter monoklonaler Kaninchenantikörper
Host	Kaninchen
Anwendung	WB,IHC,FC
Reaktivität	Menschlich
Konjugation	Unkonjugiert
Modifikation	Unverändert
Isotyp	IgG
Klonalität	Monoklonal
Form	Flüssig
Konzentration	1,9 mg/ml. Die Konzentration dieses Produkts kann chargenabhängig sein.
Lagerung	Aliquotieren und bei -20°C lagern (12 Monate haltbar).Frost/Tau-Zyklen vermeiden.
Versand	Eisbeutel
Puffer	Geliefert in 50 mM Tris-Glycin (pH 7,4), 0,15 M NaCl, 40 % Glycerin, 0,01 % Natriumazid und 0,05 % Schutzprotein. Haltbar für 12 Monate ab Erhalt.
Aufreinigung	Affinitätsreinigung

Anwendung

Verdünnungsverhältnis	WB 1:1000-1:5000,IHC 1:200-1:1000,FC 1:50-1:200
Molekulargewicht	Calculated MW:232 kDa; Observed MW:232 kDa

Antigen-Informationen

Genname	EVPL
Alternative Namen	EVPK
Gen-ID	2125
SwissProt ID	Q92817
Immunogen	Rekombinantes Protein des humanen EVPL

Hintergrund

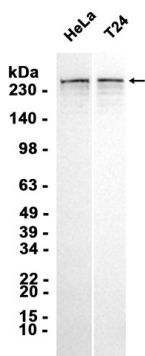
Dieses Gen kodiert für ein Protein der Plakin-Familie, das Bestandteil von Desmosomen und der verhornten Epidermishülle ist.

Es befindet sich im Tylosis-oesophageal-Carcinoma-Locus auf Chromosom 17q25, und seine Deletion ist sowohl mit familiären als auch mit sporadischen Formen des Plattenepithelkarzinoms der Speiseröhre assoziiert. Patienten mit paraneoplastischem Pemphigus, einer Autoimmunerkrankung der Schleimhäute, entwickeln Antikörper gegen das kodierte Protein. [bereitgestellt von RefSeq, Juli 2016]

Forschungsbereich

-

Bilddaten



Western-Blot-Analyse von Extrakten aus HeLa- und T24-Zellen unter Verwendung des monoklonalen Kaninchenantikörpers EVPL in einer Verdünnung von 1:1000.