

**Produktname: MEF2A Kaninchen-monoklonaler Antikörper****Katalog-Nr.: AMRe87020**

Nur für Forschungszwecke.

**Zusammenfassung**

<b>Beschreibung</b>	Rekombinanter monoklonaler Kaninchenantikörper
<b>Host</b>	Kaninchen
<b>Anwendung</b>	WB,ICC/IF,FC
<b>Reaktivität</b>	Mensch, Maus, Ratte
<b>Konjugation</b>	Unkonjugiert
<b>Modifikation</b>	Unverändert
<b>Isotyp</b>	IgG
<b>Klonalität</b>	Monoklonal
<b>Form</b>	Flüssig
<b>Konzentration</b>	-
<b>Lagerung</b>	Aliquotieren und bei -20°C lagern (12 Monate haltbar).Frost/Tau-Zyklen vermeiden.
<b>Versand</b>	Eisbeutel
<b>Puffer</b>	Geliefert in 50 mM Tris-Glycin (pH 7,4), 0,15 M NaCl, 40 % Glycerin, 0,01 % Natriumazid und 0,05 % Schutzprotein. Haltbar für 12 Monate ab Erhalt.
<b>Aufreinigung</b>	Affinitätsreinigung

**Anwendung**

<b>Verdünnungsverhältnis</b>	WB 1:1000-1:5000,ICC/IF 1:100-1:200,FC 1:20-1:50
<b>Molekulargewicht</b>	Calculated MW:55 kDa; Observed MW:55 kDa

**Antigen-Informationen**

<b>Genname</b>	MEF2A
<b>Alternative Namen</b>	mef2; ADCAD1; RSRFC4; RSRFC9
<b>Gen-ID</b>	4205
<b>SwissProt ID</b>	Q02078
<b>Immunogen</b>	Ein synthetisches Peptid des humanen MEF2A

**Hintergrund**

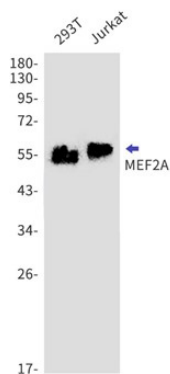
Das von diesem Gen kodierte Protein ist ein DNA-bindender Transkriptionsfaktor, der zahlreiche muskelspezifische,

wachstumsfaktorinduzierte und stressinduzierte Gene aktiviert. Das kodierte Protein kann als Homodimer oder Heterodimer fungieren und ist an verschiedenen zellulären Prozessen beteiligt, darunter Muskelentwicklung, neuronale Differenzierung, Zellwachstumskontrolle und Apoptose. Defekte in diesem Gen könnten eine Ursache für die autosomal-dominante koronare Herzkrankheit Typ 1 mit Myokardinfarkt (ADCAD1) sein. Für dieses Gen wurden mehrere Transkriptvarianten gefunden, die verschiedene Isoformen kodieren. [bereitgestellt von RefSeq, Jan. 2010]

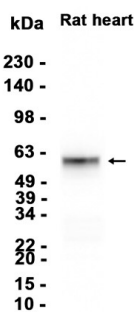
## Forschungsbereich

-

## Bilddaten



Western-Blot-Nachweis von MEF2A in 293T- und Jurkat-Zelllysaten unter Verwendung eines MEF2A-Antikörpers (1:1000 verdünnt).



Western-Blot-Analyse von Extrakten aus Rattenherzgewebe mit AMRe87020 in einer Verdünnung von 1:3000.