

Produktname: Glypican 1 Kaninchen-monoklonaler Antikörper**Katalog-Nr.: AMRe87013**

Nur für Forschungszwecke.

Zusammenfassung

Beschreibung	Rekombinanter monoklonaler Kaninchenantikörper
Host	Kaninchen
Anwendung	WB,IHC,IP
Reaktivität	Menschlich
Konjugation	Unkonjugiert
Modifikation	Unverändert
Isotyp	IgG
Klonalität	Monoklonal
Form	Flüssig
Konzentration	-
Lagerung	Aliquotieren und bei -20°C lagern (12 Monate haltbar).Frost/Tau-Zyklen vermeiden.
Versand	Eisbeutel
Puffer	Geliefert in 50 mM Tris-Glycin (pH 7,4), 0,15 M NaCl, 40 % Glycerin, 0,01 % Natriumazid und 0,05 % Schutzprotein. Haltbar für 12 Monate ab Erhalt.
Aufreinigung	Affinitätsreinigung

Anwendung

Verdünnungsverhältnis	WB 1:500-1:2000,IHC 1:200-1:500,IP 1:20-1:50
Molekulargewicht	Calculated MW:62 kDa; Observed MW:55 kDa

Antigen-Informationen

Genname	Glypican 1
Alternative Namen	glypican
Gen-ID	2817
SwissProt ID	P35052
Immunogen	Rekombinantes Protein des humanen Glypican 1

Hintergrund

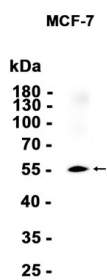
Zelloberflächenständige Heparansulfat-Proteoglykane bestehen aus einem membrangebundenen Proteinkern, der mit einer

variablen Anzahl von Heparansulfatketten substituiert ist. Mitglieder der Familie der Glypican-verwandten integralen Membranproteoglykane (GRIPS) besitzen ein Kernprotein, das über eine Glycosylphosphatidylinositol-Bindung an die Zytoplasmamembran verankert ist. Diese Proteine könnten eine Rolle bei der Steuerung der Zellteilung und der Wachstumsregulation spielen. [bereitgestellt von RefSeq, Juli 2008]

Forschungsbereich

-

Bilddaten



Western-Blot-Analyse von Extrakten aus MCF-7-Zellen unter Verwendung des monoklonalen Kaninchen-Antikörpers Glypican 1 in einer Verdünnung von 1:1000.