

Produktname: Angiotensin-Converting-Enzym 1 Kaninchen-monoklonaler Antikörper
Katalog-Nr.: AMRe87011

Nur für Forschungszwecke.

Zusammenfassung

Beschreibung	Rekombinanter monoklonaler Kaninchenantikörper
Host	Kaninchen
Anwendung	WB,IHC
Reaktivität	Mensch, Maus, Ratte
Konjugation	Unkonjugiert
Modifikation	Unverändert
Isotyp	IgG
Klonalität	Monoklonal
Form	Flüssig
Konzentration	0,15 mg/ml. Die Konzentration dieses Produkts kann chargenabhängig sein.
Lagerung	Aliquotieren und bei -20°C lagern (12 Monate haltbar).Frost/Tau-Zyklen vermeiden.
Versand	Eisbeutel
Puffer	Geliefert in 50 mM Tris-Glycin (pH 7,4), 0,15 M NaCl, 40 % Glycerin, 0,01 % Natriumazid und 0,05 % Schutzprotein. Haltbar für 12 Monate ab Erhalt.
Aufreinigung	Affinitätsreinigung

Anwendung

Verdünnungsverhältnis	WB 1:500-1:2000,IHC 1:500-1:2000
Molekulargewicht	Calculated MW:150 kDa; Observed MW:180 kDa

Antigen-Informationen

Genname	Angiotensin Converting Enzyme 1
Alternative Namen	DCP; ACE1; DCP1; CD143
Gen-ID	1636
SwissProt ID	P12821
Immunogen	Rekombinantes Protein des humanen Angiotensin-Converting-Enzyms 1

Hintergrund

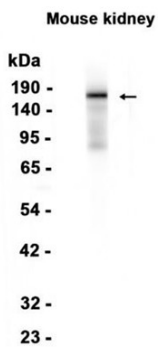
Dieses Gen kodiert für ein Enzym, das die Umwandlung von Angiotensin I in das physiologisch aktive Peptid Angiotensin II

katalysiert. Angiotensin II ist ein starkes gefäßerweiterndes und Aldosteron-stimulierendes Peptid, das den Blutdruck und den Flüssigkeits- und Elektrolythaushalt reguliert. Dieses Enzym spielt eine Schlüsselrolle im Renin-Angiotensin-System. Zahlreiche Studien haben das Vorhandensein oder Fehlen eines 287 bp langen Alu-Repeat-Elements in diesem Gen mit den Konzentrationen des zirkulierenden Enzyms oder kardiovaskulären Pathophysiologien in Verbindung gebracht. Es wurden mehrere alternativ gespleißte Transkriptvarianten identifiziert, die für verschiedene Isoformen kodieren. Die beiden häufigsten Spleißvarianten kodieren für die somatische bzw. die testikuläre Form, die beide gleich aktiv sind. [bereitgestellt von RefSeq, Mai 2010]

Forschungsbereich

-

Bilddaten



Western-Blot-Analyse von Extrakten aus Mausnierengewebe unter Verwendung eines monoklonalen Kaninchen-Antikörpers gegen das Angiotensin-konvertierende Enzym 1 in einer Verdünnung von 1:1000.