

Produktname: Alpha-Sarcoglycan-Kaninchen-monoklonaler Antikörper**Katalog-Nr.: AMRe87007**

Nur für Forschungszwecke.

Zusammenfassung

Beschreibung	Rekombinanter monoklonaler Kaninchenantikörper
Host	Kaninchen
Anwendung	WB,IHC,IP
Reaktivität	Mensch, Maus, Ratte
Konjugation	Unkonjugiert
Modifikation	Unverändert
Isotyp	IgG
Klonalität	Monoklonal
Form	Flüssig
Konzentration	0,15 mg/ml. Die Konzentration dieses Produkts kann chargenabhängig sein.
Lagerung	Aliquotieren und bei -20°C lagern (12 Monate haltbar).Frost/Tau-Zyklen vermeiden.
Versand	Eisbeutel
Puffer	Geliefert in 50 mM Tris-Glycin (pH 7,4), 0,15 M NaCl, 40 % Glycerin, 0,01 % Natriumazid und 0,05 % Schutzprotein. Haltbar für 12 Monate ab Erhalt.
Aufreinigung	Affinitätsreinigung

Anwendung

Verdünnungsverhältnis	WB 1:1000-1:5000,IHC 1:500-1:2000,IP 1:20-1:50
Molekulargewicht	Calculated MW:43 kDa; Observed MW:50 kDa

Antigen-Informationen

Genname	alpha Sarcoglycan
Alternative Namen	ADL; DAG2; 50DAG; DMDA2; LGMD2D; SCARMD1; adhalin
Gen-ID	6442
SwissProt ID	Q16586
Immunogen	Ein synthetisches Peptid des menschlichen Alpha-Sarcoglycans

Hintergrund

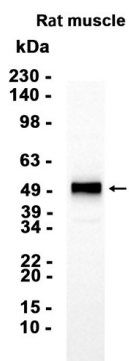
Dieses Gen kodiert für eine Komponente des Dystrophin-Glykoprotein-Komplexes (DGC), der für die Stabilität der

Muskelfasermembranen und die Verbindung des Aktin-Zytoskeletts mit der extrazellulären Matrix essenziell ist. Seine Expression beschränkt sich vermutlich auf quergestreifte Muskulatur. Mutationen in diesem Gen führen zu einer autosomal-rezessiven Gliedergürtelmuskeldystrophie Typ 2D. Für dieses Gen wurden mehrere Transkriptvarianten gefunden, die für verschiedene Isoformen kodieren. [bereitgestellt von RefSeq, Okt. 2008]

Forschungsbereich

-

Bilddaten



Western-Blot-Analyse von Extrakten aus Rattenmuskelgewebe unter Verwendung eines monoklonalen Kaninchen-Antikörpers gegen Alpha-Sarcoglycan in einer Verdünnung von 1:1000.