

Produktname: Natriuretisches Peptidrezeptor C Kaninchen-monoklonaler Antikörper
Katalog-Nr.: AMRe86990

Nur für Forschungszwecke.

Zusammenfassung

Beschreibung	Rekombinanter monoklonaler Kaninchenantikörper
Host	Kaninchen
Anwendung	WB,FC
Reaktivität	Mensch, Maus, Ratte
Konjugation	Unkonjugiert
Modifikation	Unverändert
Isotyp	IgG
Klonalität	Monoklonal
Form	Flüssig
Konzentration	-
Lagerung	Aliquotieren und bei -20°C lagern (12 Monate haltbar).Frost/Tau-Zyklen vermeiden.
Versand	Eisbeutel
Puffer	Geliefert in 50 mM Tris-Glycin (pH 7,4), 0,15 M NaCl, 40 % Glycerin, 0,01 % Natriumazid und 0,05 % Schutzprotein. Haltbar für 12 Monate ab Erhalt.
Aufreinigung	Affinitätsreinigung

Anwendung

Verdünnungsverhältnis	WB 1:1000-1:5000,FC 1:100-1:500
Molekulargewicht	Calculated MW:60 kDa; Observed MW:70 kDa

Antigen-Informationen

Genname	Natriuretic Peptide Receptor C
Alternative Namen	NPRC; ANP-C; ANPRC; NPR-C; ANPR-C; GUCY2B; C5orf23
Gen-ID	4883
SwissProt ID	P17342
Immunogen	Ein synthetisches Peptid des humanen natriuretischen Peptidrezeptors C

Hintergrund

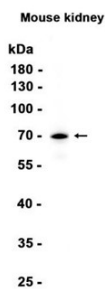
Dieses Gen kodiert einen von drei natriuretischen Peptidrezeptoren. Natriuretische Peptide sind kleine Peptide, die

Blutvolumen und -druck, pulmonale Hypertonie und die Herzfunktion sowie einige Stoffwechsel- und Wachstumsprozesse regulieren. Das Genprodukt kodiert einen natriuretischen Peptidrezeptor, der für die Clearance zirkulierender und extrazellulärer natriuretischer Peptide durch Endozytose des Rezeptors verantwortlich ist. Für dieses Gen wurden mehrere Transkriptvarianten gefunden, die für verschiedene Isoformen kodieren. [bereitgestellt von RefSeq, Feb. 2011]

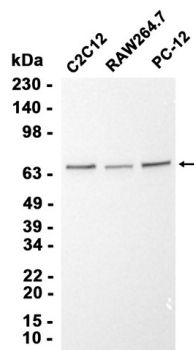
Forschungsbereich

-

Bilddaten



Western-Blot-Analyse von Extrakten aus Mausnierengewebe unter Verwendung eines monoklonalen Kaninchen-Antikörpers gegen den natriuretischen Peptidrezeptor C in einer Verdünnung von 1:1000.



Western-Blot-Analyse von Extrakten aus C2C12-, RAW264.7- und PC-12-Zellen mit AMRe86990 in einer Verdünnung von 1:1000.