

Produktname: Cathepsin K Kaninchen-monoklonaler Antikörper**Katalog-Nr.: AMRe86987**

Nur für Forschungszwecke.

Zusammenfassung

Beschreibung	Rekombinanter monoklonaler Kaninchenantikörper
Host	Kaninchen
Anwendung	WB,IHC
Reaktivität	Mensch, Maus, Ratte
Konjugation	Unkonjugiert
Modifikation	Unverändert
Isotyp	IgG
Klonalität	Monoklonal
Form	Flüssig
Konzentration	-
Lagerung	Aliquotieren und bei -20°C lagern (12 Monate haltbar).Frost/Tau-Zyklen vermeiden.
Versand	Eisbeutel
Puffer	Geliefert in 50 mM Tris-Glycin (pH 7,4), 0,15 M NaCl, 40 % Glycerin, 0,01 % Natriumazid und 0,05 % Schutzprotein. Haltbar für 12 Monate ab Erhalt.
Aufreinigung	Affinitätsreinigung

Anwendung

Verdünnungsverhältnis	WB 1:1000-1:5000,IHC 1:200-1:1000
Molekulargewicht	Calculated MW:37 kDa; Observed MW:37 kDa

Antigen-Informationen

Genname	Cathepsin K
Alternative Namen	CTSO; PKND; PYCD; CTSO2; CTSO1; CTSO2
Gen-ID	1513
SwissProt ID	P43235
Immunogen	Ein synthetisches Peptid des humanen Cathepsin K

Hintergrund

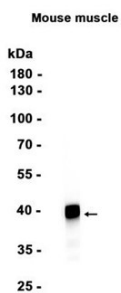
Das von diesem Gen kodierte Protein ist eine lysosomale Cysteinproteinase, die am Knochenumbau und -abbau beteiligt ist.

Dieses Protein, ein Mitglied der Peptidase-C1-Proteinfamilie, wird vorwiegend in Osteoklasten exprimiert. Es findet sich jedoch auch in einem signifikanten Anteil menschlicher Brustkrebszellen, wo es zur Tumorinvasion beitragen könnte. Mutationen in diesem Gen verursachen Pyknodysostose, eine autosomal-rezessive Erkrankung, die durch Osteosklerose und Kleinwuchs gekennzeichnet ist. [bereitgestellt von RefSeq, April 2013]

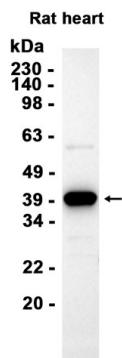
Forschungsbereich

-

Bilddaten



Western-Blot-Analyse von Extrakten aus Mausmuskulgewebe unter Verwendung eines monoklonalen Kaninchen-Antikörpers gegen Cathepsin K in einer Verdünnung von 1:1000.



Western-Blot-Analyse von Extrakten aus Rattenherzgewebe mit AMRe86987 in einer Verdünnung von 1:1000.