

Produktname: ARMET Kaninchen-monoklonaler Antikörper**Katalog-Nr.: AMRe86985**

Nur für Forschungszwecke.

Zusammenfassung

Beschreibung	Rekombinanter monoklonaler Kaninchenantikörper
Host	Kaninchen
Anwendung	WB,ICC/IF,FC,IP
Reaktivität	Menschlich
Konjugation	Unkonjugiert
Modifikation	Unverändert
Isotyp	IgG
Klonalität	Monoklonal
Form	Flüssig
Konzentration	-
Lagerung	Aliquotieren und bei -20°C lagern (12 Monate haltbar).Frost/Tau-Zyklen vermeiden.
Versand	Eisbeutel
Puffer	Geliefert in 50 mM Tris-Glycin (pH 7,4), 0,15 M NaCl, 40 % Glycerin, 0,01 % Natriumazid und 0,05 % Schutzprotein. Haltbar für 12 Monate ab Erhalt.
Aufreinigung	Affinitätsreinigung

Anwendung

Verdünnungsverhältnis	WB 1:500-1:2000,ICC/IF 1:100-1:200,FC 1:200-1:500,IP 1:20-1:50
Molekulargewicht	Calculated MW:21 kDa; Observed MW:18 kDa

Antigen-Informationen

Genname	ARMET
Alternative Namen	ARP; ARMET
Gen-ID	7873
SwissProt ID	P55145
Immunogen	Rekombinantes Protein des humanen ARMET

Hintergrund

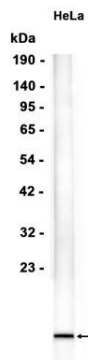
Das von diesem Gen kodierte Protein ist im endoplasmatischen Retikulum (ER) und im Golgi-Apparat lokalisiert und wird

zudem sezerniert. Eine reduzierte Expression dieses Gens erhöht die Anfälligkeit für ER-Stress-induzierten Zelltod und führt zu Zellproliferation. Die Aktivität dieses Proteins ist wichtig für das Überleben dopaminerger Neuronen. Polymorphismen in der N-terminalen, argininreichen Region, darunter eine spezifische Mutation, die das Startcodon ATG in AGG verändert, wurden in verschiedenen soliden Tumoren beschrieben; später konnte jedoch gezeigt werden, dass diese Polymorphismen auch in normalem Gewebe vorkommen und werden daher nicht mehr als tumorassoziiert angesehen. [bereitgestellt von RefSeq, Apr. 2014]

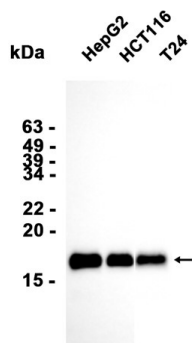
Forschungsbereich

-

Bilddaten



Western-Blot-Analyse von Extrakten aus HeLa-Zellen unter Verwendung des monoklonalen Kaninchen-Antikörpers ARMET in einer Verdünnung von 1:1000.



Western-Blot-Analyse von Extrakten aus HepG2-, HCT116- und T24-Zellen mit AMRe86985 in einer Verdünnung von 1:1000.