

Produktname: Netrin 1 Kaninchen-monoklonaler Antikörper**Katalog-Nr.: AMRe86982**

Nur für Forschungszwecke.

Zusammenfassung

Beschreibung	Rekombinanter monoklonaler Kaninchenantikörper
Host	Kaninchen
Anwendung	WB
Reaktivität	Mensch, Maus, Ratte
Konjugation	Unkonjugiert
Modifikation	Unverändert
Isotyp	IgG
Klonalität	Monoklonal
Form	Flüssig
Konzentration	-
Lagerung	Aliquotieren und bei -20°C lagern (12 Monate haltbar).Frost/Tau-Zyklen vermeiden.
Versand	Eisbeutel
Puffer	Geliefert in 50 mM Tris-Glycin (pH 7,4), 0,15 M NaCl, 40 % Glycerin, 0,01 % Natriumazid und 0,05 % Schutzprotein. Haltbar für 12 Monate ab Erhalt.
Aufreinigung	Affinitätsreinigung

Anwendung

Verdünnungsverhältnis	WB 1:1000-1:5000
Molekulargewicht	Calculated MW:68 kDa; Observed MW:68 kDa

Antigen-Informationen

Genname	Netrin 1
Alternative Namen	NTN1L
Gen-ID	9423
SwissProt ID	O95631
Immunogen	Ein synthetisches Peptid des humanen Netrin 1

Hintergrund

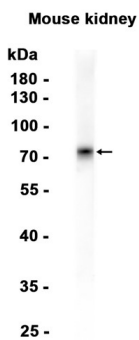
Netrin gehört zu einer Familie von Laminin-verwandten sekretierten Proteinen. Die Funktion dieses Gens ist noch nicht

vollständig geklärt; man geht jedoch davon aus, dass Netrin an der Axonführung und Zellmigration während der Entwicklung beteiligt ist. Mutationen und der Verlust der Netrin-Expression deuten darauf hin, dass Variationen im Netrin-Gen mit der Krebsentstehung zusammenhängen könnten. [bereitgestellt von RefSeq, Juli 2008]

Forschungsbereich

-

Bilddaten



Western-Blot-Analyse von Extrakten aus Mausnierengewebe unter Verwendung des monoklonalen Kaninchen-Antikörpers Netrin 1 in einer Verdünnung von 1:1000.