

Produktname: LAMP2A Kaninchen-monoklonaler Antikörper**Katalog-Nr.: AMRe86977**

Nur für Forschungszwecke.

Zusammenfassung

Beschreibung	Rekombinanter monoklonaler Kaninchenantikörper
Host	Kaninchen
Anwendung	WB,IHC,FC,IP
Reaktivität	Mensch, Maus, Ratte
Konjugation	Unkonjugiert
Modifikation	Unverändert
Isotyp	IgG
Klonalität	Monoklonal
Form	Flüssig
Konzentration	0,55 mg/ml. Die Konzentration dieses Produkts kann chargenabhängig sein.
Lagerung	Aliquotieren und bei -20°C lagern (12 Monate haltbar).Frost/Tau-Zyklen vermeiden.
Versand	Eisbeutel
Puffer	Geliefert in 50 mM Tris-Glycin (pH 7,4), 0,15 M NaCl, 40 % Glycerin, 0,01 % Natriumazid und 0,05 % Schutzprotein. Haltbar für 12 Monate ab Erhalt.
Aufreinigung	Affinitätsreinigung

Anwendung

Verdünnungsverhältnis	WB 1:500-1:2000,IHC 1:20-1:100,FC 1:100-1:200,IP 1:20-1:50
Molekulargewicht	Calculated MW:45 kDa; Observed MW:110 kDa

Antigen-Informationen

Genname	LAMP2A
Alternative Namen	LAMPB; CD107b; LAMP-2; LGP-96; LGP110
Gen-ID	3920
SwissProt ID	P13473
Immunogen	Ein synthetisches Peptid des humanen LAMP2A

Hintergrund

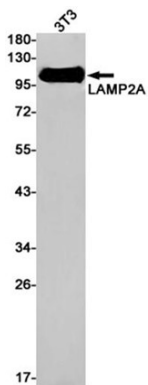
Das von diesem Gen kodierte Protein gehört zu einer Familie von Membranglykoproteinen. Dieses Glykoprotein stellt

Selektinen Kohlenhydratliganden zur Verfügung. Es könnte eine Rolle bei der Metastasierung von Tumorzellen spielen und möglicherweise auch zum Schutz, zur Aufrechterhaltung und zur Adhäsion des Lysosoms beitragen. Alternatives Spleißen dieses Gens führt zu mehreren Transkriptvarianten, die für unterschiedliche Proteine kodieren. [bereitgestellt von RefSeq, Juli 2008]

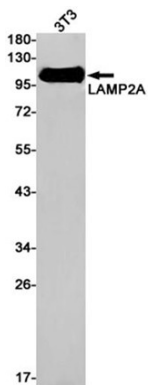
Forschungsbereich

-

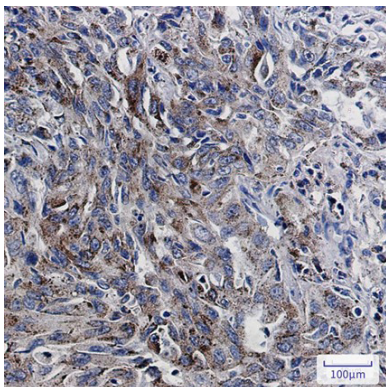
Bilddaten



Nachweis von LAMP2A in 3T3-Zelllysaten mittels Western Blot unter Verwendung eines LAMP2A-Antikörpers (1:1000 verdünnt).



Western-Blot-Analyse von Extrakten aus HeLa- und MCF-7-Zellen mit AMRe86977 in einer Verdünnung von 1:1000.



Immunohistochemische Analyse von in Paraffin eingebettetem menschlichem Lungenkrebs unter Verwendung des Antikörpers AMRe86977.