

**Produktname: mtTFA Kaninchen-monoklonaler Antikörper****Katalog-Nr.: AMRe86976**

Nur für Forschungszwecke.

**Zusammenfassung**

|                      |  |
|----------------------|--|
| <b>Beschreibung</b>  | Rekombinanter monoklonaler Kaninchenantikörper   |
| <b>Host</b>          | Kaninchen  |
| <b>Anwendung</b>     | WB,IHC   |
| <b>Reaktivität</b>   | Menschlich   |
| <b>Konjugation</b>   | Unkonjugiert   |
| <b>Modifikation</b>  | Unverändert  |
| <b>Isotyp</b>        | IgG  |
| <b>Klonalität</b>    | Monoklonal   |
| <b>Form</b>          | Flüssig  |
| <b>Konzentration</b> | -  |
| <b>Lagerung</b>      | Aliquotieren und bei -20°C lagern (12 Monate haltbar).Frost/Tau-Zyklen vermeiden.  |
| <b>Versand</b>       | Eisbeutel  |
| <b>Puffer</b>        | Geliefert in 50 mM Tris-Glycin (pH 7,4), 0,15 M NaCl, 40 % Glycerin, 0,01 % Natriumazid und 0,05 % Schutzprotein. Haltbar für 12 Monate ab Erhalt. |
| <b>Aufreinigung</b>  | Affinitätsreinigung  |

**Anwendung**

|                              |  |
|------------------------------|--|
| <b>Verdünnungsverhältnis</b> | WB 1:1000-1:5000,IHC 1:100-1:200         |
| <b>Molekulargewicht</b>      | Calculated MW:29 kDa; Observed MW:24 kDa |

**Antigen-Informationen**

|                          |   |
|--------------------------|---|
| <b>Genname</b>           | mtTFA   |
| <b>Alternative Namen</b> | TCF6; MTTF1; MTTFA; TCF6L1; TCF6L2; TCF6L3; MTDPS15 |
| <b>Gen-ID</b>            | 7019  |
| <b>SwissProt ID</b>      | Q00059  |
| <b>Immunogen</b>         | Ein synthetisches Peptid des humanen mtTFA          |

**Hintergrund**

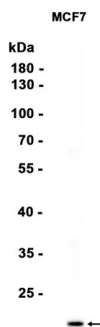
Dieses Gen kodiert einen wichtigen mitochondrialen Transkriptionsfaktor mit zwei HMG-Motiven (High Mobility Group). Das

kodierte Protein ist außerdem an der mitochondrialen DNA-Replikation und -Reparatur beteiligt. Sequenzpolymorphismen in diesem Gen sind mit Alzheimer und Parkinson assoziiert. Pseudogene dieses Gens befinden sich auf den Chromosomen 6, 7 und 11. Alternatives Spleißen führt zu mehreren Transkriptvarianten. [bereitgestellt von RefSeq, Aug. 2012]

## Forschungsbereich

-

## Bilddaten



Western-Blot-Analyse von Extrakten aus MCF-7-Zellen unter Verwendung des monoklonalen Kaninchen-Antikörpers mtTFA in einer Verdünnung von 1:1000.