

Produktname: TMEM161B Kaninchen-monoklonaler Antikörper**Katalog-Nr.: AMRe86970**

Nur für Forschungszwecke.

Zusammenfassung

Beschreibung	Rekombinanter monoklonaler Kaninchenantikörper
Host	Kaninchen
Anwendung	WB,IP
Reaktivität	Mensch, Maus
Konjugation	Unkonjugiert
Modifikation	Unverändert
Isotyp	IgG
Klonalität	Monoklonal
Form	Flüssig
Konzentration	-
Lagerung	Aliquotieren und bei -20°C lagern (12 Monate haltbar).Frost/Tau-Zyklen vermeiden.
Versand	Eisbeutel
Puffer	Geliefert in 50 mM Tris-Glycin (pH 7,4), 0,15 M NaCl, 40 % Glycerin, 0,01 % Natriumazid und 0,05 % Schutzprotein. Haltbar für 12 Monate ab Erhalt.
Aufreinigung	Affinitätsreinigung

Anwendung

Verdünnungsverhältnis	WB 1:1000-1:5000,IP 1:20-1:50
Molekulargewicht	Calculated MW:56 kDa; Observed MW:56 kDa

Antigen-Informationen

Genname	TMEM161B
Alternative Namen	FLB3342; PRO1313
Gen-ID	153396
SwissProt ID	Q8NDZ6
Immunogen	Rekombinantes Protein des humanen TMEM161B

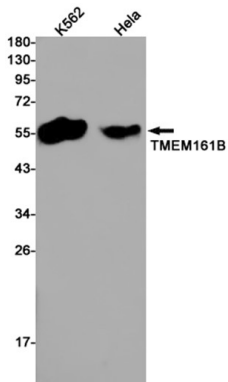
Hintergrund

Transmembranprotein 161B

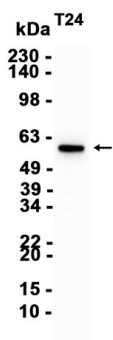
Forschungsbereich

-

Bilddaten



Western-Blot-Nachweis von TMEM161B in K562, HeLa-Zelllysaten unter Verwendung eines TMEM161B-Antikörpers (1:1000 verdünnt).



Western-Blot-Analyse von Extrakten aus T24-Zellen mit AMRe86970 in einer Verdünnung von 1:1000.