

Produktname: PPIC Kaninchen-monoklonaler Antikörper**Katalog-Nr.: AMRe86967**

Nur für Forschungszwecke.

Zusammenfassung

Beschreibung	Rekombinanter monoklonaler Kaninchenantikörper
Host	Kaninchen
Anwendung	WB,IHC
Reaktivität	Menschlich
Konjugation	Unkonjugiert
Modifikation	Unverändert
Isotyp	IgG
Klonalität	Monoklonal
Form	Flüssig
Konzentration	-
Lagerung	Aliquotieren und bei -20°C lagern (12 Monate haltbar).Frost/Tau-Zyklen vermeiden.
Versand	Eisbeutel
Puffer	Geliefert in 50 mM Tris-Glycin (pH 7,4), 0,15 M NaCl, 40 % Glycerin, 0,01 % Natriumazid und 0,05 % Schutzprotein. Haltbar für 12 Monate ab Erhalt.
Aufreinigung	Affinitätsreinigung

Anwendung

Verdünnungsverhältnis	WB 1:2000-1:20000,IHC 1:100-1:200
Molekulargewicht	Calculated MW:23 kDa; Observed MW:23 kDa

Antigen-Informationen

Genname	PPIC
Alternative Namen	CYPC
Gen-ID	5480
SwissProt ID	P45877
Immunogen	Ein synthetisches Peptid des humanen PPIC

Hintergrund

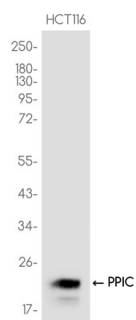
Das von diesem Gen kodierte Protein gehört zur Familie der Peptidyl-Prolyl-cis-trans-Isomerasen (PPlasen). PPlasen

katalysieren die cis-trans-Isomerisierung von Prolin-Imid-Peptidbindungen in Oligopeptiden und beschleunigen die Proteinfaltung. Ähnlich wie andere PPlasen kann auch dieses Protein das Immunsuppressivum Cyclosporin A binden. [bereitgestellt von RefSeq, Juli 2008]

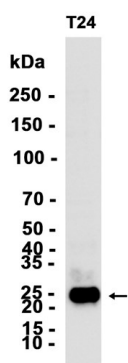
Forschungsbereich

-

Bilddaten



Western-Blot-Analyse von Extrakten aus HCT116-Zellen unter Verwendung des monoklonalen Kaninchen-Antikörpers PPIC in einer Verdünnung von 1:1000.



Western-Blot-Analyse von Extrakten aus T24-Zellen mit AMRe86967 in einer Verdünnung von 1:5000.