

Produktname: Anterior Gradient 2 Kaninchen-monoklonaler Antikörper**Katalog-Nr.: AMRe86966**

Nur für Forschungszwecke.

Zusammenfassung

Beschreibung	Rekombinanter monoklonaler Kaninchenantikörper
Host	Kaninchen
Anwendung	WB,IHC,ICC/IF,FC
Reaktivität	Mensch, Maus, Ratte
Konjugation	Unkonjugiert
Modifikation	Unverändert
Isotyp	IgG
Klonalität	Monoklonal
Form	Flüssig
Konzentration	1,9 mg/ml. Die Konzentration dieses Produkts kann chargenabhängig sein.
Lagerung	Aliquotieren und bei -20°C lagern (12 Monate haltbar).Frost/Tau-Zyklen vermeiden.
Versand	Eisbeutel
Puffer	Geliefert in 50 mM Tris-Glycin (pH 7,4), 0,15 M NaCl, 40 % Glycerin, 0,01 % Natriumazid und 0,05 % Schutzprotein. Haltbar für 12 Monate ab Erhalt.
Aufreinigung	Affinitätsreinigung

Anwendung

Verdünnungsverhältnis	WB 1:500-1:2000,IHC 1:200-1:1000,ICC/IF 1:200-1:500,FC 1:50-1:100
Molekulargewicht	Calculated MW:20 kDa; Observed MW:18 kDa

Antigen-Informationen

Genname	Anterior Gradient 2
Alternative Namen	AG2; AG-2; HPC8; GOB-4; HAG-2; XAG-2; PDIA17; HEL-S-116
Gen-ID	10551
SwissProt ID	O95994
Immunogen	Rekombinantes Protein des humanen anterioren Gradienten 2

Hintergrund

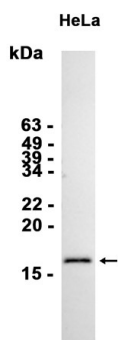
Dieses Gen kodiert für ein Mitglied der Disulfidisomerase-(PDI)-Familie von Proteinen des endoplasmatischen Retikulums (ER),

die die Proteinfaltung und Thiol-Disulfid-Austauschreaktionen katalysieren. Das kodierte Protein besitzt eine N-terminale ER-Signalsequenz, eine katalytisch aktive Thioredoxindomäne und eine C-terminale ER-Retentionssequenz. Es spielt eine Rolle bei der Zellmigration, der zellulären Transformation und der Metastasierung und wirkt als p53-Inhibitor. Als ER-lokalisiertes molekulares Chaperon ist es an der Faltung, dem Transport und der Assemblierung von cysteinreichen Transmembranrezeptoren und des cysteinreichen intestinalen Glykoproteins Mucin beteiligt. Dieses Gen wurde mit entzündlichen Darmerkrankungen und der Progression von Krebs in Verbindung gebracht. [bereitgestellt von RefSeq, März 2017]

Forschungsbereich

-

Bilddaten



Western-Blot-Analyse von Extrakten aus HeLa-Zellen unter Verwendung des monoklonalen Kaninchen-Antikörpers Anterior Gradient 2 in einer Verdünnung von 1:1000.