

**Produktname: GTPase HRAS Kaninchen-monoklonaler Antikörper****Katalog-Nr.: AMRe86958**

Nur für Forschungszwecke.

**Zusammenfassung**

<b>Beschreibung</b>	Rekombinanter monoklonaler Kaninchenantikörper
<b>Host</b>	Kaninchen
<b>Anwendung</b>	WB,IP
<b>Reaktivität</b>	Mensch, Maus, Ratte
<b>Konjugation</b>	Unkonjugiert
<b>Modifikation</b>	Unverändert
<b>Isotyp</b>	IgG
<b>Klonalität</b>	Monoklonal
<b>Form</b>	Flüssig
<b>Konzentration</b>	-
<b>Lagerung</b>	Aliquotieren und bei -20°C lagern (12 Monate haltbar).Frost/Tau-Zyklen vermeiden.
<b>Versand</b>	Eisbeutel
<b>Puffer</b>	Geliefert in 50 mM Tris-Glycin (pH 7,4), 0,15 M NaCl, 40 % Glycerin, 0,01 % Natriumazid und 0,05 % Schutzprotein. Haltbar für 12 Monate ab Erhalt.
<b>Aufreinigung</b>	Affinitätsreinigung

**Anwendung**

<b>Verdünnungsverhältnis</b>	WB 1:500-1:2000,IP 1:50-1:100
<b>Molekulargewicht</b>	Calculated MW:21 kDa; Observed MW:21 kDa

**Antigen-Informationen**

<b>Genname</b>	GTPase HRAS
<b>Alternative Namen</b>	CTLO; HAMSIV; HRAS1; RASH1; p21ras; C-H-RAS; H-RASIDX; C-BAS/HAS; C-HA-RAS1
<b>Gen-ID</b>	3265
<b>SwissProt ID</b>	P01112
<b>Immunogen</b>	Ein synthetisches Peptid der humanen GTPase HRAS

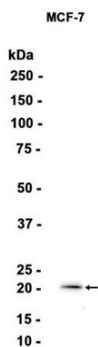
**Hintergrund**

Dieses Gen gehört zur Ras-Onkogenfamilie, deren Mitglieder mit den transformierenden Genen von Sarkom-Retroviren von

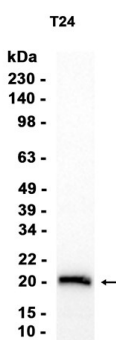
Säugetieren verwandt sind. Die von diesen Genen kodierten Produkte sind an Signaltransduktionswegen beteiligt. Diese Proteine können GTP und GDP binden und besitzen intrinsische GTPase-Aktivität. Das Protein durchläuft einen kontinuierlichen Zyklus der De- und Re-Palmitoylierung, wodurch sein schneller Austausch zwischen Plasmamembran und Golgi-Apparat reguliert wird. Mutationen in diesem Gen verursachen das Costello-Syndrom, eine Erkrankung, die durch gesteigertes Wachstum im pränatalen Stadium, Wachstumsdefizit im postnatalen Stadium, eine Prädisposition für Tumorbildung, kognitive Beeinträchtigungen, Haut- und Skelettmuskelanomalien, ein charakteristisches Gesichtsbild und kardiovaskuläre Anomalien gekennzeichnet ist. Defekte in diesem Gen sind an verschiedenen Krebsarten beteiligt, darunter Blasenkrebs, follikulärer Schilddrüsenkrebs und orales Plattenepithelkarzinom. Für dieses Gen wurden mehrere Transkriptvarianten identifiziert, die unterschiedliche Isoformen kodieren. [bereitgestellt von RefSeq, Juli 2008]

## Forschungsbereich

## Bilddaten



Western-Blot-Analyse von Extrakten aus MCF-7-Zellen unter Verwendung eines monoklonalen Kaninchen-Antikörpers gegen GTPase HRAS in einer Verdünnung von 1:1000.



Western-Blot-Analyse von Extrakten aus T24-Zellen mit AMRe86958 in einer Verdünnung von 1:1000.