

**Produktname: REC8 Kaninchen-monoklonaler Antikörper****Katalog-Nr.: AMRe86952**

Nur für Forschungszwecke.

**Zusammenfassung**

<b>Beschreibung</b>	Rekombinanter monoklonaler Kaninchenantikörper
<b>Host</b>	Kaninchen
<b>Anwendung</b>	WB,IHC
<b>Reaktivität</b>	Mensch, Maus, Ratte
<b>Konjugation</b>	Unkonjugiert
<b>Modifikation</b>	Unverändert
<b>Isotyp</b>	IgG
<b>Klonalität</b>	Monoklonal
<b>Form</b>	Flüssig
<b>Konzentration</b>	-
<b>Lagerung</b>	Aliquotieren und bei -20°C lagern (12 Monate haltbar).Frost/Tau-Zyklen vermeiden.
<b>Versand</b>	Eisbeutel
<b>Puffer</b>	Geliefert in 50 mM Tris-Glycin (pH 7,4), 0,15 M NaCl, 40 % Glycerin, 0,01 % Natriumazid und 0,05 % Schutzprotein. Haltbar für 12 Monate ab Erhalt.
<b>Aufreinigung</b>	Affinitätsreinigung

**Anwendung**

<b>Verdünnungsverhältnis</b>	WB 1:1000-1:5000,IHC 1:50-1:200
<b>Molekulargewicht</b>	Calculated MW:63 kDa; Observed MW:83 kDa

**Antigen-Informationen**

<b>Genname</b>	REC8
<b>Alternative Namen</b>	Rec8p; REC8L1; HR21spB
<b>Gen-ID</b>	9985
<b>SwissProt ID</b>	O95072
<b>Immunogen</b>	Rekombinantes Protein des humanen REC8

**Hintergrund**

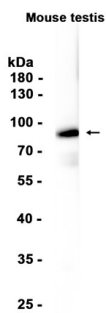
Dieses Gen kodiert für ein Mitglied der Kleisin-Familie der SMC-Proteine (Structural Maintenance of Chromosomes). Das

Protein lokalisiert sich während der Meiose in Oozyten und Spermatozyten an den axialen Elementen der Chromosomen. Bei der Maus ist das homologe Protein ein wichtiger Bestandteil des meiotischen Kohäsionskomplexes, der die Schwesterchromatidenkohäsion und die Rekombination zwischen homologen Chromosomen reguliert. Für dieses Gen wurden mehrere alternativ gespleißte Varianten gefunden, die für dasselbe Protein kodieren. [bereitgestellt von RefSeq, Juli 2008]

## Forschungsbereich

-

## Bilddaten



Western-Blot-Analyse von Extrakten aus Maus-Hodengewebe unter Verwendung des monoklonalen Kaninchen-Antikörpers REC8 in einer Verdünnung von 1:1000.