

Produktname: Nucleolin Kaninchen-monoklonaler Antikörper**Katalog-Nr.: AMRe86948**

Nur für Forschungszwecke.

Zusammenfassung

Beschreibung	Rekombinanter monoklonaler Kaninchenantikörper
Host	Kaninchen
Anwendung	WB,IHC,ICC/IF,FC
Reaktivität	Mensch, Maus, Ratte
Konjugation	Unkonjugiert
Modifikation	Unverändert
Isotyp	IgG
Klonalität	Monoklonal
Form	Flüssig
Konzentration	-
Lagerung	Aliquotieren und bei -20°C lagern (12 Monate haltbar).Frost/Tau-Zyklen vermeiden.
Versand	Eisbeutel
Puffer	Geliefert in 50 mM Tris-Glycin (pH 7,4), 0,15 M NaCl, 40 % Glycerin, 0,01 % Natriumazid und 0,05 % Schutzprotein. Haltbar für 12 Monate ab Erhalt.
Aufreinigung	Affinitätsreinigung

Anwendung

Verdünnungsverhältnis	WB 1:2000-1:20000,IHC 1:200-1:500,ICC/IF 1:100-1:200,FC 1:200-1:2000
Molekulargewicht	Calculated MW:77 kDa; Observed MW:100 kDa

Antigen-Informationen

Genname	Nucleolin
Alternative Namen	C23; Nsr1
Gen-ID	4691
SwissProt ID	P19338
Immunogen	Ein synthetisches Peptid des menschlichen Nucleolins

Hintergrund

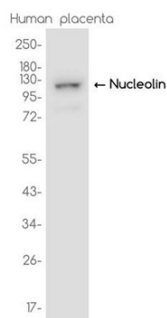
Nucleolin (NCL), ein eukaryotisches nukleoläres Phosphoprotein, ist an der Synthese und Reifung von Ribosomen beteiligt. Es

befindet sich hauptsächlich in den dichten fibrillären Bereichen des Nukleolus. Das humane NCL-Gen besteht aus 14 Exons und 13 Introns und umfasst etwa 11 kb. Das 11. Intron des NCL-Gens kodiert für eine kleine nukleoläre RNA, U20 genannt. [bereitgestellt von RefSeq, Juli 2008]

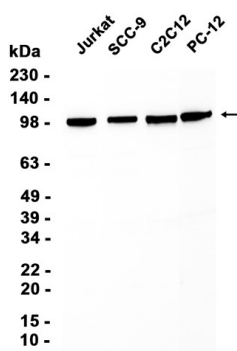
Forschungsbereich

-

Bilddaten



Western-Blot-Analyse von Extrakten aus menschlichem Plazentagewebe unter Verwendung des Nucleolin-Kaninchen-Monoklonal-Antikörpers in einer Verdünnung von 1:1000.



Western-Blot-Analyse von Extrakten aus Jurkat-, SCC-9-, C2C12- und PC-12-Zellen mit AMRe86948 in einer Verdünnung von 1:5000.