

Produktname: Rad21 Kaninchen-monoklonaler Antikörper**Katalog-Nr.: AMRe86947**

Nur für Forschungszwecke.

Zusammenfassung

Beschreibung	Rekombinanter monoklonaler Kaninchenantikörper
Host	Kaninchen
Anwendung	WB,FC
Reaktivität	Mensch, Maus, Ratte
Konjugation	Unkonjugiert
Modifikation	Unverändert
Isotyp	IgG
Klonalität	Monoklonal
Form	Flüssig
Konzentration	-
Lagerung	Aliquotieren und bei -20°C lagern (12 Monate haltbar).Frost/Tau-Zyklen vermeiden.
Versand	Eisbeutel
Puffer	Geliefert in 50 mM Tris-Glycin (pH 7,4), 0,15 M NaCl, 40 % Glycerin, 0,01 % Natriumazid und 0,05 % Schutzprotein. Haltbar für 12 Monate ab Erhalt.
Aufreinigung	Affinitätsreinigung

Anwendung

Verdünnungsverhältnis	WB 1:1000-1:5000,FC 1:10-1:100
Molekulargewicht	Calculated MW:72 kDa; Observed MW:130 kDa

Antigen-Informationen

Genname	Rad21
Alternative Namen	HR21; MCD1; NXP1; SCC1; CDLS4; hHR21; HRAD21
Gen-ID	5885
SwissProt ID	O60216
Immunogen	Ein synthetisches Peptid des humanen Rad21

Hintergrund

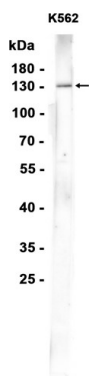
Das von diesem Gen kodierte Protein weist eine hohe Ähnlichkeit zum Genprodukt von Schizosaccharomyces pombe rad21

auf, einem Gen, das an der Reparatur von DNA-Doppelstrangbrüchen sowie an der Chromatidenkohäsion während der Mitose beteiligt ist. Dieses Protein ist ein nukleäres Phosphoprotein, das in der M-Phase des Zellzyklus hyperphosphoryliert wird. Die streng regulierte Assoziation dieses Proteins mit mitotischem Chromatin, insbesondere in der Centromerregion, deutet auf seine Rolle bei der Schwesterchromatidenkohäsion in mitotischen Zellen hin. [bereitgestellt von RefSeq, Juli 2008]

Forschungsbereich

-

Bilddaten



Western-Blot-Analyse von Extrakten aus K562-Zellen unter Verwendung des monoklonalen Kaninchen-Antikörpers Rad21 in einer Verdünnung von 1:1000.