

Produktname: EpCAM Kaninchen-monoklonaler Antikörper**Katalog-Nr.: AMRe86946**

Nur für Forschungszwecke.

Zusammenfassung

Beschreibung	Rekombinanter monoklonaler Kaninchenantikörper
Host	Kaninchen
Anwendung	WB,IHC
Reaktivität	Menschlich
Konjugation	Unkonjugiert
Modifikation	Unverändert
Isotyp	IgG
Klonalität	Monoklonal
Form	Flüssig
Konzentration	-
Lagerung	Aliquotieren und bei -20°C lagern (12 Monate haltbar).Frost/Tau-Zyklen vermeiden.
Versand	Eisbeutel
Puffer	Geliefert in 50 mM Tris-Glycin (pH 7,4), 0,15 M NaCl, 40 % Glycerin, 0,01 % Natriumazid und 0,05 % Schutzprotein. Haltbar für 12 Monate ab Erhalt.
Aufreinigung	Affinitätsreinigung

Anwendung

Verdünnungsverhältnis	WB 1:1000-1:5000,IHC 1:100-1:200
Molekulargewicht	Calculated MW:35 kDa; Observed MW:40 kDa

Antigen-Informationen

Genname	EpCAM
Alternative Namen	ESA; KSA; M4S1; MK-1; DIAR5; EGP-2; EGP40; KS1/4; MIC18; TROP1; EGP314; HNPCC8; TACSTD1
Gen-ID	4072
SwissProt ID	P16422
Immunogen	Ein synthetisches Peptid des humanen EpCAM

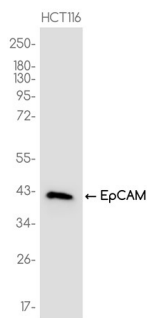
Hintergrund

Dieses Gen kodiert ein Karzinom-assoziiertes Antigen und gehört zu einer Familie, die mindestens zwei Typ-I-Membranproteine umfasst. Es wird auf den meisten normalen Epithelzellen und gastrointestinalen Karzinomen exprimiert und fungiert als homotypisches, kalziumunabhängiges Zelladhäsionsmolekül. Das Antigen wird als Zielstruktur für die Immuntherapie von humanen Karzinomen genutzt. Mutationen in diesem Gen führen zu einer kongenitalen Tufting-Enteropathie. [bereitgestellt von RefSeq, Dez. 2008]

Forschungsbereich

-

Bilddaten



Western-Blot-Analyse von Extrakten aus HCT116-Zellen unter Verwendung des EpCAM-Kaninchen-Monoklonalantikörpers in einer Verdünnung von 1:1000.