

Produktname: OPA1 Kaninchen-monoklonaler Antikörper**Katalog-Nr.: AMRe86943**

Nur für Forschungszwecke.

Zusammenfassung

Beschreibung	Rekombinanter monoklonaler Kaninchenantikörper
Host	Kaninchen
Anwendung	WB,IHC
Reaktivität	Mensch, Maus, Ratte
Konjugation	Unkonjugiert
Modifikation	Unverändert
Isotyp	IgG
Klonalität	Monoklonal
Form	Flüssig
Konzentration	-
Lagerung	Aliquotieren und bei -20°C lagern (12 Monate haltbar).Frost/Tau-Zyklen vermeiden.
Versand	Eisbeutel
Puffer	Geliefert in 50 mM Tris-Glycin (pH 7,4), 0,15 M NaCl, 40 % Glycerin, 0,01 % Natriumazid und 0,05 % Schutzprotein. Haltbar für 12 Monate ab Erhalt.
Aufreinigung	Affinitätsreinigung

Anwendung

Verdünnungsverhältnis	WB 1:1000-1:5000,IHC 1:200-1:500
Molekulargewicht	Calculated MW:112 kDa; Observed MW:80 kDa

Antigen-Informationen

Genname	OPA1
Alternative Namen	NPG; NTG; MGM1; BERHS; largeG; MTDPS14
Gen-ID	4976
SwissProt ID	O60313
Immunogen	Ein synthetisches Peptid des humanen OPA1

Hintergrund

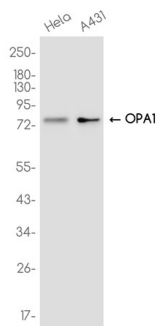
Das von diesem Gen kodierte Protein ist ein nukleär kodiertes mitochondriales Protein mit Ähnlichkeit zu Dynamin-verwandten

GTPasen. Es lokalisiert sich in der inneren Mitochondrienmembran und trägt zur Regulation der mitochondrialen Stabilität und Energieproduktion bei. Dieses Protein bindet außerdem Cytochrom c. Mutationen in diesem Gen wurden mit der Optikusatrophie Typ 1 in Verbindung gebracht, einer dominant vererbten Optikusneuropathie, die zu einem fortschreitenden Sehverlust und in vielen Fällen zur Erblindung führt. [bereitgestellt von RefSeq, Aug. 2017]

Forschungsbereich

-

Bilddaten



Western-Blot-Analyse von Extrakten aus HeLa- und A431-Zellen unter Verwendung des monoklonalen Kaninchen-Antikörpers OPA1 in einer Verdünnung von 1:1000.