

Produktname: CELF-2 Kaninchen-monoklonaler Antikörper**Katalog-Nr.: AMRe86936**

Nur für Forschungszwecke.

Zusammenfassung

Beschreibung	Rekombinanter monoklonaler Kaninchenantikörper
Host	Kaninchen
Anwendung	WB,IHC,ICC/IF,FC,IP
Reaktivität	Mensch, Maus, Ratte
Konjugation	Unkonjugiert
Modifikation	Unverändert
Isotyp	IgG
Klonalität	Monoklonal
Form	Flüssig
Konzentration	-
Lagerung	Aliquotieren und bei -20°C lagern (12 Monate haltbar).Frost/Tau-Zyklen vermeiden.
Versand	Eisbeutel
Puffer	Geliefert in 50 mM Tris-Glycin (pH 7,4), 0,15 M NaCl, 40 % Glycerin, 0,01 % Natriumazid und 0,05 % Schutzprotein. Haltbar für 12 Monate ab Erhalt.
Aufreinigung	Affinitätsreinigung

Anwendung

Verdünnungsverhältnis	WB 1:1000-1:5000,IHC 1:50-1:100,ICC/IF 1:200-1:500,FC 1:100-1:200,IP 1:50-1:100
Molekulargewicht	Calculated MW:54 kDa; Observed MW:54 kDa

Antigen-Informationen

Genname	CELF-2
Alternative Namen	ETR3; ETR-3; NAPOR; CELF-2; CUGBP2; BRUNOL3; CUG-BP2
Gen-ID	10659
SwissProt ID	O95319
Immunogen	Rekombinantes Protein des humanen CELF-2

Hintergrund

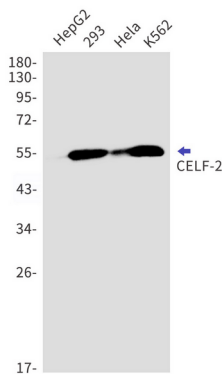
Mitglieder der CELF/BRUNOL-Proteinfamilie besitzen zwei N-terminale RNA-Erkennungsmotiv-Domänen (RRM-Domänen),

eine C-terminale RRM-Domäne und ein divergentes Segment von 160–230 Aminosäuren zwischen der zweiten und dritten RRM-Domäne. Diese Proteine regulieren das alternative Spleißen von Prä-mRNA und sind möglicherweise auch an der mRNA-Editierung und Translation beteiligt. Alternatives Spleißen führt zu mehreren Transkriptvarianten, die für verschiedene Isoformen kodieren. [bereitgestellt von RefSeq, Juli 2008]

Forschungsbereich

-

Bilddaten



Western-Blot-Nachweis von CELF-2 in Lysaten von HepG2,293,HeLa,K562-Zellen unter Verwendung eines CELF-2-Antikörpers (1:1000 verdünnt).