

Produktname: SBDS Kaninchen-monoklonaler Antikörper**Katalog-Nr.: AMRe86935**

Nur für Forschungszwecke.

Zusammenfassung

Beschreibung	Rekombinanter monoklonaler Kaninchenantikörper
Host	Kaninchen
Anwendung	WB
Reaktivität	Mensch, Maus, Ratte
Konjugation	Unkonjugiert
Modifikation	Unverändert
Isotyp	IgG
Klonalität	Monoklonal
Form	Flüssig
Konzentration	-
Lagerung	Aliquotieren und bei -20°C lagern (12 Monate haltbar).Frost/Tau-Zyklen vermeiden.
Versand	Eisbeutel
Puffer	Geliefert in 50 mM Tris-Glycin (pH 7,4), 0,15 M NaCl, 40 % Glycerin, 0,01 % Natriumazid und 0,05 % Schutzprotein. Haltbar für 12 Monate ab Erhalt.
Aufreinigung	Affinitätsreinigung

Anwendung

Verdünnungsverhältnis	WB 1:2000-1:20000
Molekulargewicht	Calculated MW:29 kDa; Observed MW:29 kDa

Antigen-Informationen

Genname	SBDS
Alternative Namen	SDS; SWDS; CGI-97
Gen-ID	51119
SwissProt ID	Q9Y3A5
Immunogen	Ein synthetisches Peptid des menschlichen SBDS

Hintergrund

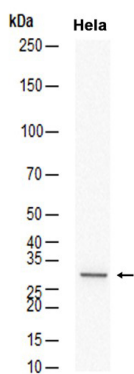
Dieses Gen kodiert für ein hochkonserviertes Protein, das eine essenzielle Rolle in der Ribosomenbiogenese spielt. Das kodierte

Protein interagiert mit der Elongationsfaktor-ähnlichen GTPase 1, um den eukaryotischen Initiationsfaktor 6 von der späten cytoplasmatischen Prä-60S-Ribosomenuntereinheit zu dissoziieren und so die Assemblierung der 80S-Untereinheit zu ermöglichen. Mutationen in diesem Gen sind mit dem autosomal-rezessiven Schwachman-Bodian-Diamond-Syndrom assoziiert. Dieses Gen besitzt ein eng benachbartes, distal gelegenes Pseudogen. [bereitgestellt von RefSeq, Jan. 2017]

Forschungsbereich

-

Bilddaten



Western-Blot-Analyse von Extrakten aus HeLa-Zellen unter Verwendung des monoklonalen Kaninchen-Antikörpers SBDS in einer Verdünnung von 1:4000.