

Produktname: CD105 Kaninchen-monoklonaler Antikörper**Katalog-Nr.: AMRe86931**

Nur für Forschungszwecke.

Zusammenfassung

Beschreibung	Rekombinanter monoklonaler Kaninchenantikörper
Host	Kaninchen
Anwendung	WB,IHC,ICC/IF,FC,IP
Reaktivität	Maus
Konjugation	Unkonjugiert
Modifikation	Unverändert
Isotyp	IgG
Klonalität	Monoklonal
Form	Flüssig
Konzentration	-
Lagerung	Aliquotieren und bei -20°C lagern (12 Monate haltbar).Frost/Tau-Zyklen vermeiden.
Versand	Eisbeutel
Puffer	Geliefert in 50 mM Tris-Glycin (pH 7,4), 0,15 M NaCl, 40 % Glycerin, 0,01 % Natriumazid und 0,05 % Schutzprotein. Haltbar für 12 Monate ab Erhalt.
Aufreinigung	Affinitätsreinigung

Anwendung

Verdünnungsverhältnis	WB 1:500-1:2000,IHC 1:50-1:200,ICC/IF 1:500-1:1000,FC 1:200-1:500,IP 1:20-1:50
Molekulargewicht	Calculated MW:70 kDa; Observed MW:81 kDa

Antigen-Informationen

Genname	CD105
Alternative Namen	Endo; CD105; AI528660; AI662476; S-endoglin
Gen-ID	13805
SwissProt ID	Q63961
Immunogen	Rekombinantes Protein der Maus CD105

Hintergrund

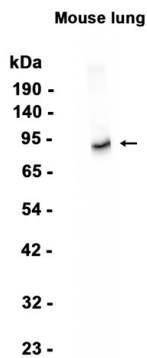
Ein vaskuläres Endothel-Glykoprotein, das eine wichtige Rolle bei der Regulation der Angiogenese spielt (PubMed:10625534).

Es ist für die normale Struktur und Integrität der adulten Gefäße erforderlich (aufgrund von Ähnlichkeit). Es reguliert die Migration vaskulärer Endothelzellen (PubMed:17540773). Es ist für die normale extraembryonale Angiogenese und die embryonale Herzentwicklung notwendig (PubMed:10625534). Möglicherweise reguliert es Formveränderungen von Endothelzellen als Reaktion auf den Blutfluss, welche die Gefäßremodellierung und die Etablierung einer normalen Gefäßmorphologie während der Angiogenese steuern (PubMed:28530658).

Forschungsbereich

-

Bilddaten



Western-Blot-Analyse von Extrakten aus Mauslungengewebe unter Verwendung des monoklonalen Kaninchenantikörpers CD105 in einer Verdünnung von 1:1000.