

Produktname: Gewebefaktor-Kaninchen-monoklonaler Antikörper**Katalog-Nr.: AMRe86930**

Nur für Forschungszwecke.

Zusammenfassung

Beschreibung	Rekombinanter monoklonaler Kaninchenantikörper
Host	Kaninchen
Anwendung	WB,IP
Reaktivität	Maus
Konjugation	Unkonjugiert
Modifikation	Unverändert
Isotyp	IgG
Klonalität	Monoklonal
Form	Flüssig
Konzentration	-
Lagerung	Aliquotieren und bei -20°C lagern (12 Monate haltbar).Frost/Tau-Zyklen vermeiden.
Versand	Eisbeutel
Puffer	Geliefert in 50 mM Tris-Glycin (pH 7,4), 0,15 M NaCl, 40 % Glycerin, 0,01 % Natriumazid und 0,05 % Schutzprotein. Haltbar für 12 Monate ab Erhalt.
Aufreinigung	Affinitätsreinigung

Anwendung

Verdünnungsverhältnis	WB 1:500-1:2000,IP 1:20-1:50
Molekulargewicht	Calculated MW:33 kDa; Observed MW:45-53 kDa

Antigen-Informationen

Genname	Tissue Factor
Alternative Namen	TF; Cf3; Cf-3; CD142; AA409063
Gen-ID	14066
SwissProt ID	P20352
Immunogen	Rekombinantes Protein des Gewebefaktors

Hintergrund

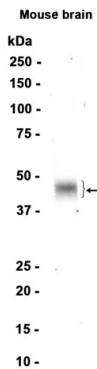
Dieses Gen kodiert für ein membrangebundenes Glykoprotein, das nach Gefäßverletzungen den primären physiologischen

Initiator der Blutgerinnung darstellt. Das kodierte Protein bindet an Gerinnungsfaktor VIIa, und der entstehende Komplex katalysiert die proteolytische Aktivierung der Gerinnungsfaktoren IX und X. Mäuse, denen das kodierte Protein fehlt, sterben im Mutterleib an massiven Blutungen in extraembryonalen und embryonalen Gefäßen. Ein schwerer Mangel des kodierten Proteins führt bei Mäusen zu einer gestörten Uterushomöostase, einer verkürzten Lebensspanne aufgrund spontaner, tödlicher Blutungen und zu Herzfibrose. [bereitgestellt von RefSeq, Aug. 2015]

Forschungsbereich

-

Bilddaten



Western-Blot-Analyse von Extrakten aus Mausgehirngewebe unter Verwendung eines monoklonalen Kaninchen-Antikörpers gegen Gewebefaktor in einer Verdünnung von 1:1000.