

Produktname: Lysophospholipase 1 Kaninchen-monoklonaler Antikörper**Katalog-Nr.: AMRe86927**

Nur für Forschungszwecke.

Zusammenfassung

Beschreibung	Rekombinanter monoklonaler Kaninchenantikörper
Host	Kaninchen
Anwendung	WB
Reaktivität	Mensch, Maus, Ratte
Konjugation	Unkonjugiert
Modifikation	Unverändert
Isotyp	IgG
Klonalität	Monoklonal
Form	Flüssig
Konzentration	-
Lagerung	Aliquotieren und bei -20°C lagern (12 Monate haltbar).Frost/Tau-Zyklen vermeiden.
Versand	Eisbeutel
Puffer	Geliefert in 50 mM Tris-Glycin (pH 7,4), 0,15 M NaCl, 40 % Glycerin, 0,01 % Natriumazid und 0,05 % Schutzprotein. Haltbar für 12 Monate ab Erhalt.
Aufreinigung	Affinitätsreinigung

Anwendung

Verdünnungsverhältnis	WB 1:2000-1:20000
Molekulargewicht	Calculated MW:25 kDa; Observed MW:25 kDa

Antigen-Informationen

Genname	Lysophospholipase 1
Alternative Namen	APT1; LPL1; APT-1; LPL-I; hAPT1
Gen-ID	10434
SwissProt ID	O75608
Immunogen	Ein synthetisches Peptid der humanen Lysophospholipase 1

Hintergrund

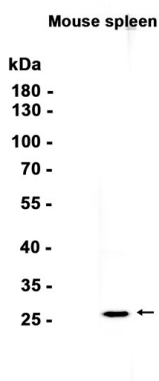
Dieses Gen kodiert für ein Mitglied der Alpha/Beta-Hydrolase-Superfamilie. Das kodierte Protein fungiert als Homodimer,

weist sowohl Depalmitoylierungs- als auch Lysophospholipase-Aktivität auf und ist möglicherweise an der Ras-Lokalisierung und -Signalübertragung beteiligt. Alternatives Spleißen führt zu mehreren Transkriptvarianten. Pseudogene dieses Gens wurden auf den Chromosomen 4, 6 und 7 identifiziert. [bereitgestellt von RefSeq, Juli 2013]

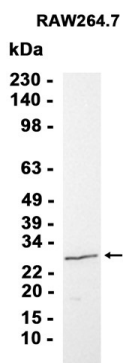
Forschungsbereich

-

Bilddaten



Western-Blot-Analyse von Extrakten aus Milzgewebe der Maus unter Verwendung eines monoklonalen Kaninchen-Antikörpers gegen Lysophospholipase 1 in einer Verdünnung von 1:1000.



Western-Blot-Analyse von Extrakten aus RAW264.7-Zellen mit AMRe86927 in einer Verdünnung von 1:5000.