

Produktname: HIKESHI Kaninchen-monoklonaler Antikörper**Katalog-Nr.: AMRe86918**

Nur für Forschungszwecke.

Zusammenfassung

Beschreibung	Rekombinanter monoklonaler Kaninchenantikörper
Host	Kaninchen
Anwendung	WB,IHC,ICC/IF,IP
Reaktivität	Mensch, Maus
Konjugation	Unkonjugiert
Modifikation	Unverändert
Isotyp	IgG
Klonalität	Monoklonal
Form	Flüssig
Konzentration	-
Lagerung	Aliquotieren und bei -20°C lagern (12 Monate haltbar).Frost/Tau-Zyklen vermeiden.
Versand	Eisbeutel
Puffer	Geliefert in 50 mM Tris-Glycin (pH 7,4), 0,15 M NaCl, 40 % Glycerin, 0,01 % Natriumazid und 0,05 % Schutzprotein. Haltbar für 12 Monate ab Erhalt.
Aufreinigung	Affinitätsreinigung

Anwendung

Verdünnungsverhältnis	WB 1:500-1:2000,IHC 1:50-1:200,ICC/IF 1:200-1:500,IP 1:50-1:100
Molekulargewicht	Calculated MW:22 kDa; Observed MW:22 kDa

Antigen-Informationen

Genname	HIKESHI
Alternative Namen	HLD13; L7RN6; OPI10; HSPC138; HSPC179; C11orf73
Gen-ID	51501
SwissProt ID	Q53FT3
Immunogen	Ein synthetisches Peptid des menschlichen HIKESHI

Hintergrund

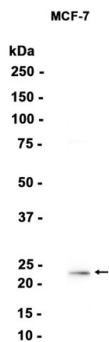
Dieses Gen kodiert einen evolutionär konservierten nukleären Transportrezeptor, der den durch Hitzeschock induzierten

nukleären Import von 70 kDa großen Hitzeschockproteinen (Hsp70) durch Interaktionen mit FG-Nukleoporinen vermittelt. Das Protein transportiert unter Hitzestress die ATP-Form, nicht aber die ADP-Form von Hsp70-Proteinen. Strukturanalysen zeigen, dass das Protein ein asymmetrisches Homodimer bildet und die N-terminale Domäne eine Jelly-Roll-/Beta-Sandwich-Faltung aufweist, die hydrophobe Taschen enthält, welche an der Erkennung von FG-Nukleoporinen beteiligt sind. Die Reduktion der RNA-Expression in HeLa-Zellen mittels kleiner interferierender RNAs (siRNAs) führt zur Hemmung der durch Hitzeschock induzierten nukleären Akkumulation von Hsp70, was auf eine Rolle dieses Gens bei der Regulation des nukleären Imports von Hsp70 unter Hitzestress hindeutet. [bereitgestellt von RefSeq, Apr. 2016]

Forschungsbereich

-

Bilddaten



Western-Blot-Analyse von Extrakten aus MCF-7-Zellen unter Verwendung des monoklonalen Kaninchen-Antikörpers HIKESHI in einer Verdünnung von 1:1000.