

Produktname: CRMP2 Kaninchen-monoklonaler Antikörper**Katalog-Nr.: AMRe86917**

Nur für Forschungszwecke.

Zusammenfassung

Beschreibung	Rekombinanter monoklonaler Kaninchenantikörper
Host	Kaninchen
Anwendung	WB,IHC,ICC/IF,FC,IP
Reaktivität	Mensch, Maus, Ratte
Konjugation	Unkonjugiert
Modifikation	Unverändert
Isotyp	IgG
Klonalität	Monoklonal
Form	Flüssig
Konzentration	-
Lagerung	Aliquotieren und bei -20°C lagern (12 Monate haltbar).Frost/Tau-Zyklen vermeiden.
Versand	Eisbeutel
Puffer	Geliefert in 50 mM Tris-Glycin (pH 7,4), 0,15 M NaCl, 40 % Glycerin, 0,01 % Natriumazid und 0,05 % Schutzprotein. Haltbar für 12 Monate ab Erhalt.
Aufreinigung	Affinitätsreinigung

Anwendung

Verdünnungsverhältnis	WB 1:2000-1:20000,IHC 1:200-1:1000,ICC/IF 1:50-1:100,FC 1:20-1:100,IP 1:10-1:100
Molekulargewicht	Calculated MW:62 kDa; Observed MW:62 kDa

Antigen-Informationen

Genname	CRMP2
Alternative Namen	DRP2; N2A3; CRMP2; DRP-2; ULIP2; CRMP-2; DHPRP2; ULIP-2
Gen-ID	1808
SwissProt ID	Q16555
Immunogen	Ein synthetisches Peptid des humanen CRMP2

Hintergrund

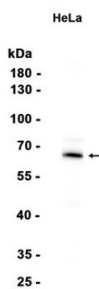
Dieses Gen kodiert für ein Mitglied der Collapsin-Response-Mediator-Proteinfamilie. Collapsin-Response-Mediator-Proteine b

ilden Homo- und Heterotetramere und fördern die Neuronenausrichtung, das Wachstum und die Polarität. Das kodierte Protein unterstützt den Zusammenbau von Mikrotubuli und ist für den Sema3A-vermittelten Wachstumskegelkollaps erforderlich. Es spielt außerdem eine Rolle bei der synaptischen Signalübertragung durch Interaktionen mit Calciumkanälen. Dieses Gen wurde mit verschiedenen neurologischen Erkrankungen in Verbindung gebracht, und die Hyperphosphorylierung des kodierten Proteins könnte eine Schlüsselrolle bei der Entwicklung der Alzheimer-Krankheit spielen. Für dieses Gen wurden alternativ gespleißte Transkriptvarianten beobachtet, die für mehrere Isoformen kodieren. [bereitgestellt von RefSeq, Sep 2011]

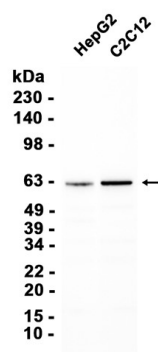
Forschungsbereich

-

Bilddaten



Western-Blot-Analyse von Extrakten aus HeLa-Zellen unter Verwendung des monoklonalen Kaninchen-Antikörpers CRMP2 in einer Verdünnung von 1:1000.



Western-Blot-Analyse von Extrakten aus HepG2,C2C12-Zellen mit AMRe86917 in einer Verdünnung von 1:5000.